

ADACHI EDUCATION GROUP



日本村有限公司 NIHON MURA CO.,LTD. <http://news.nihonmura.tw>
10552台北市松山區復興北路73號7樓之2 TEL: 02-8772-7977 FAX: 02-8772-3339 aiueo@nihonmura.com
營業時間: 週一/六 9:00~17:00, 週二~五 9:00~21:00(日本遊學·留學諮詢, 採預約制。)



活きた日本語・高い技術を学び、 世界で活躍できる人材を君も目指そう！

豊かな時間と、未来のために

Adachiグループは現在、全国4都市に17校の専門学校と1校の日本語学校を展開しています。実社会で役立つ実践教育を目指し、昭和33年に大阪デザイン研究所(現、大阪デザイン専門学校)、同35年に東京デザイン研究所(現、東京デザイナー学院)を創設したのが始まりです。

その後、多様化する社会のニーズにこたえるため「映像・音響分野」・「商業ビジネス分野」・「観光サービス分野」へとそのフィールドを広げ、最新の教育設備と独自のカリキュラム・優秀な教師陣といった最高の教育環境のもと、高い専門知識と想像力を持ったスペシャリストの育成に力を注いで参りました。

このように私たちが手掛ける分野は多岐に渡りますが、それらすべてはグループ共通の1つの理念によって結びついています。

「常に変化してゆく社会の中で、今そして未来のニーズを俊敏に感じ取り、そこに求められる環境やシステムそしてサービスを皆様に提供する努力を惜まず、人々の夢の実現と新しい文化の創造に貢献し続けていきたい」-このゴールのない理想に向けて私たちはこれからも走り続けていきたいと考えています。



全国18校有するAdachi学園グループ。 ネットワークを活用して夢の実現を応援！

Design

Entertainment

Tourism

Business

Game・Animation

Japanese L



名古屋

- 名古屋デザイナー学院
- 名古屋ビジュアルアーツ
- 名古屋観光専門学校
- 名古屋スクール・オブ・ビジネス



福岡

- 九州デザイナー学院
- 九州ビジュアルアーツ
- 九州観光専門学校
- 九州スクール・オブ・ビジネス



東京

- 東京デザイナー学院
- 東京ビジュアルアーツ
- 東京観光専門学校
- 東京スクール・オブ・ビジネス
- 東京クールジャパン
- システム桐葉外語



大阪

- 大阪デザイナー専門学校
- ビジュアルアーツ専門学校大阪
- 大阪観光専門学校
- 大阪ビジネスカレッジ専門学校

Adachi学園で学んでプロとして活躍する卒業生総数

デザイン業界

93,000人以上
(ゲーム含む)

エンターテインメント業界

73,000人以上

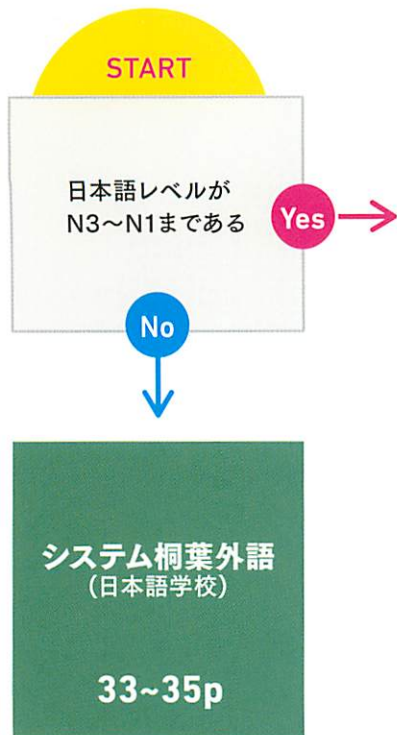
観光業界

53,000人以上

ビジネス業界

68,320人以上





Adachi学園ホームページ



日本語版



英語版



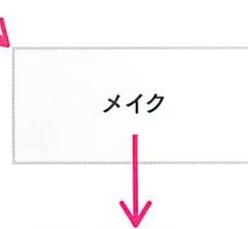
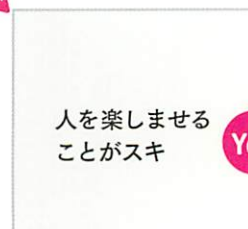
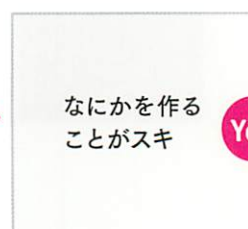
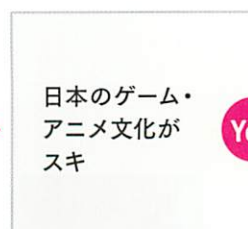
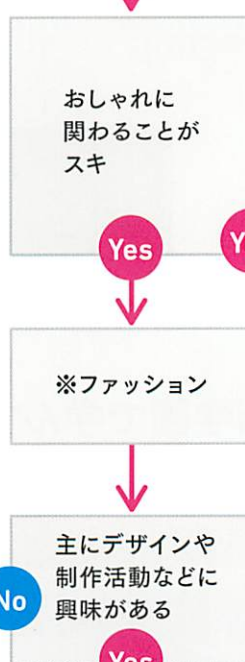
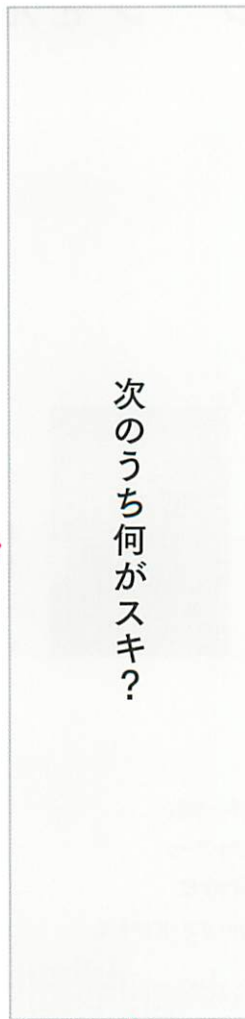
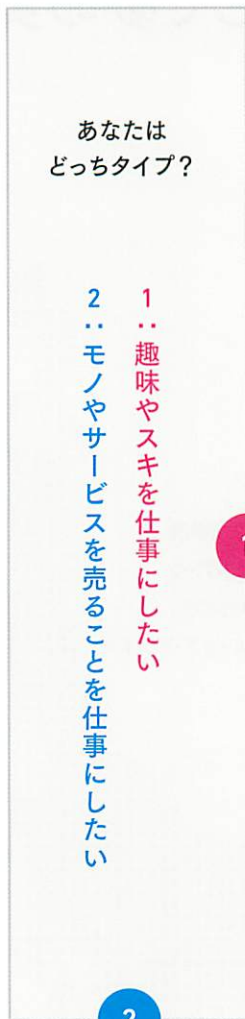
韓国語版

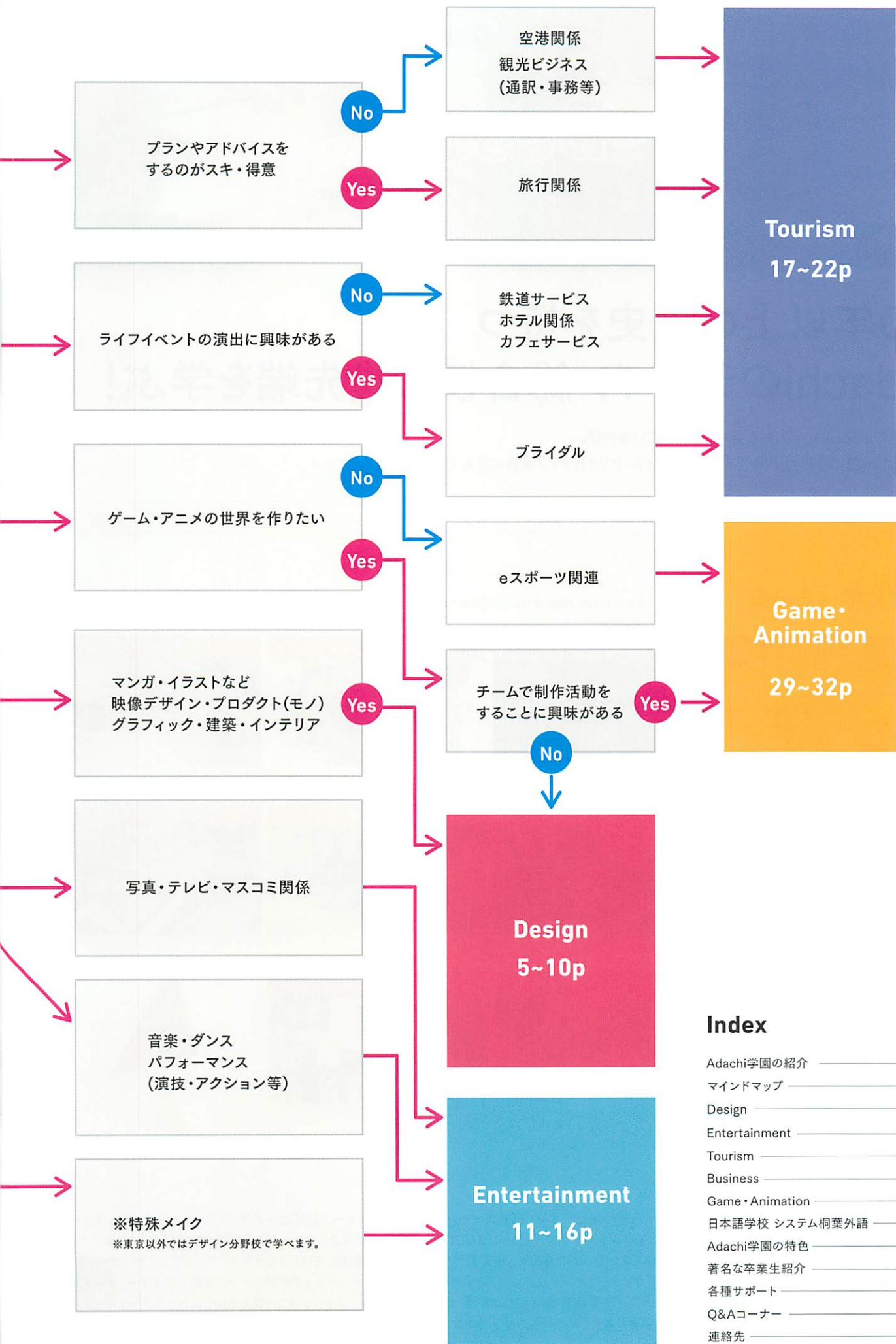


中国語版
(簡体字)



中国語版
(繁体字)





Index

| | |
|----------------|----|
| Adachi学園の紹介 | 1 |
| マインドマップ | 3 |
| Design | 5 |
| Entertainment | 11 |
| Tourism | 17 |
| Business | 23 |
| Game・Animation | 29 |
| 日本語学校 システム桐葉外語 | 33 |
| Adachi学園の特色 | 36 |
| 著名な卒業生紹介 | 38 |
| 各種サポート | 3 |
| Q&Aコーナー | 4 |
| 連絡先 | 4 |





50年以上の歴史を持つ Adachiのデザイン総合校で最先端を学ぶ!

第一線で活躍している人材を数多く輩出している当校。

充実した設備で表現力や感性を磨き、デザイン・クリエイティブ業界に進んで下さい。

東京デザイナー学院

名古屋デザイナー学院

大阪デザイナー専門学校

九州デザイナー学院

主に学べる分野

※キャンパスによって学べる分野、内容が異なるのでご確認ください。

グラフィックデザイン



映像デザイン



イラストレーション



コミックイラスト



マンガ



フィギュアデザイン



プロダクトデザイン



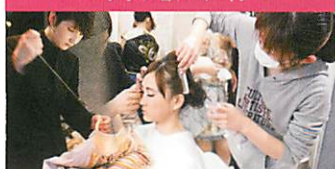
インテリアデザイン



建築デザイン



ファッション・メイク



デザイン研究



目指す職業

グラフィック・webデザイナー、アートディレクター、イラストレーター、編集デザイン、DTPオペレーター、3DCGモデラー・アニメーター・キャラクターデザイナー、コンポジター、エフェクトアーティスト、モーショングラフィッカー、2DCGデザイナー・グラフィッカー、絵本作家、挿絵画家、コミックイラストレーター、グッズデザイナー、漫画家、漫画家アシスタント、Web漫画家、漫画原作者、原型師、造形師、CGクリエイター、プロダクトデザイナー、商品企画、CADオペレーター、家具・雑貨・インテリアデザイナー、インテリアコーディネーター・デザイナー、ショップデザイナー、空間デザイナー、ファッションデザイン、舞台美術、建築デザイナー、ディベロッパー、不動産営業職、施工管理、建築模型制作者、ファッション・コスチュームデザイナー・ター、パイヤー、ヘアメイクアップアーティスト、ネイリスト、アパレルショップ店員、イベントプロデューサー、カラーコーディネーター、CI Youtuber、テクニカルスペシャリスト

の取得が難しい職業があります。

日本村有限公司 NIHON MURA CO.,LTD. <http://news.nihonmura.tw>
10552台北市松山区復興北路73號7樓之2 TEL: 02-8772-7977 FAX: 02-8772-3339 aiueo@nihonmura.com
営業時間: 週一/六 9:00~17:00, 週二~五 9:00~21:00(日本遊學・留學諮詢, 採預約制。)



施設・設備について

※キャンパスによって設備の仕様が異なる事があるので、詳しくは各キャンパス情報をチェック!

最新の教育施設・設備で実践スキルを身につける。

Adachiのデザイン学校各キャンパスではプロの制作環境と同じ最新の機材やシステムを導入し、1人1台いつでも利用できる環境を整えています。また、各学科・専攻に合わせた特別教室などの設備で実習を行い、実践的でレベルの高いスキルを身につけることができます。

Motion Capture Studio



プロ仕様の写真・動画撮影機材で、想像力や技術力を高められます。グリーンバックのクロマキー合成エリアでは撮影・VFX合成・編集も可能です。

デジタルマンガ実習室



Webマンガ業界に対応するために最新の液晶タブレットを完備。デジタルマンガならではの作画技法を学ぶことができます。

印刷工房inq



inqは「活字印刷」を導入した実習室です。活版印刷、シルクスクリーン印刷など、本来のグラフィックデザイナーの一番の面白さである紙、印刷、文字を体感できるデザイン実習室です。

Studio Terrace



インテリアデザイン学科で使用する「照明スタジオ」です。ショップデザインやインテリアコーディネート授業では実際にモデルルームを制作します。

木工工房



大きな木材等も余裕で扱えるスペースに大型機械を備えた工房。創作活動の幅を広げる豊富な機材が自慢です。他にも金属工房、ガラス工房の設備もあります。

ソーイングルーム



様々なデザインや用途に合わせたミシンを使って服を作成できます。特にファッションデザイン専攻学科で使用します。

他にもたくさんの最先端の設備をチェック!



東京



名古屋



大阪



九州

学費について

東京デザイナー学院

| 2年コース | 一括の場合 | | 分割の場合 | |
|------------|------------|------------|----------|----------|
| | 一年次 | 二年次 | 前期 | 後期 |
| 通常の学費 | 1,347,000円 | 1,364,000円 | 897,000円 | 450,000円 |
| | | | 818,000円 | 546,000円 |
| 留学生特別奨学金制度 | 1,147,000円 | 1,264,000円 | 697,000円 | 450,000円 |
| | | | 718,000円 | 546,000円 |

| 入学試験 | |
|------------------------|---|
| 書類選考 | ○ |
| 日本語筆記試験 日本語能力試験N2相当 | △ |
| 面接試験 | ○ |
| 作文 | ○ |

※N2取得の場合は筆記試験免除

名古屋デザイナー学院

| 2年コース | 一括の場合 | | 分割の場合 | |
|------------|------------|------------|----------|----------|
| | 一年次 | 二年次 | 前期 | 後期 |
| 通常の学費 | 1,214,000円 | 1,218,000円 | 794,000円 | 420,000円 |
| | | | 714,000円 | 504,000円 |
| 留学生特別奨学金制度 | 1,014,000円 | 1,118,000円 | 594,000円 | 420,000円 |
| | | | 614,000円 | 504,000円 |

| 入学試験 | |
|------------------------|---|
| 書類選考 | ○ |
| 日本語筆記試験 日本語能力試験N2相当 | △ |
| 面接試験 | ○ |
| 作文 | — |

※N2取得の場合は筆記試験免除

大阪デザイナー専門学校

| 2年コース | 一括の場合 | | 分割の場合 | |
|------------|------------|------------|----------|----------|
| | 一年次 | 二年次 | 前期 | 後期 |
| 通常の学費 | 1,340,000円 | 1,354,000円 | 870,000円 | 470,000円 |
| | | | 788,000円 | 566,000円 |
| 留学生特別奨学金制度 | 1,140,000円 | 1,254,000円 | 670,000円 | 470,000円 |
| | | | 688,000円 | 566,000円 |

| 入学試験 | |
|------------------------|---|
| 書類選考 | ○ |
| 日本語筆記試験 日本語能力試験N2相当 | △ |
| 面接試験 | ○ |
| 作文 | ○ |

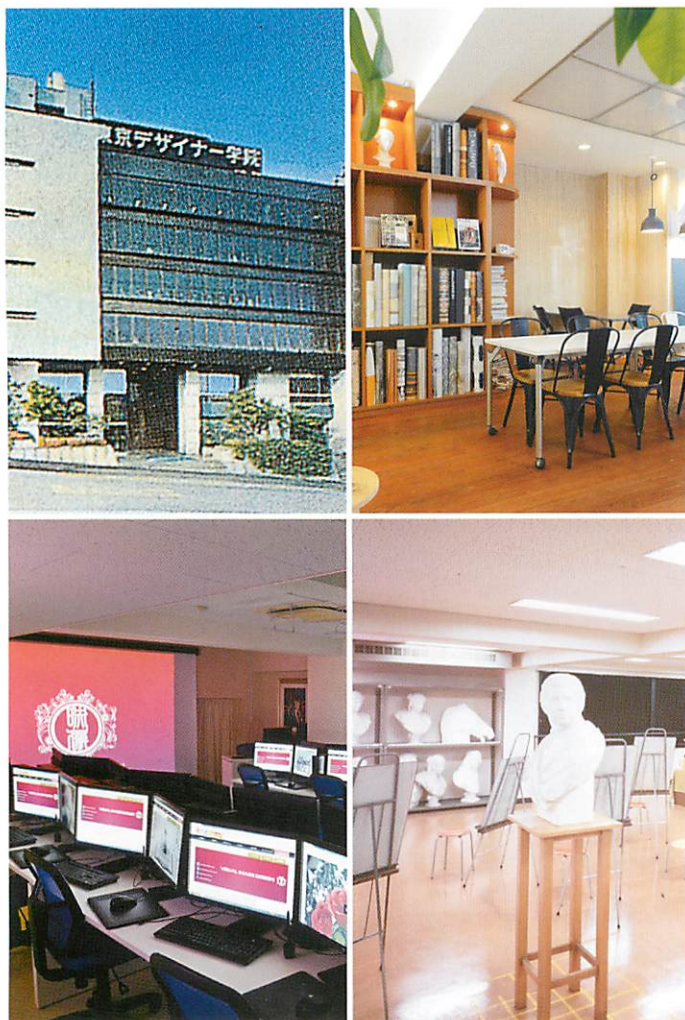
※N2取得の場合は筆記試験免除

九州デザイナー学院

| 2年コース | 一括の場合 | | 分割の場合 | |
|------------|------------|------------|----------|----------|
| | 一年次 | 二年次 | 前期 | 後期 |
| 通常の学費 | 1,119,000円 | 1,019,000円 | 729,000円 | 390,000円 |
| | | | 629,000円 | 390,000円 |
| 留学生特別奨学金制度 | 969,000円 | 869,000円 | 654,000円 | 315,000円 |
| | | | 554,000円 | 315,000円 |

| 入学試験 | |
|------------------------|---|
| 書類選考 | ○ |
| 日本語筆記試験 日本語能力試験N2相当 | △ |
| 面接試験 | ○ |
| 作文 | ○ |

※N2取得の場合は筆記



学校法人/専門学校

東京デザイナー学院

キャンパス情報



東京デザイナー学院Web
<http://www.tdg.ac.jp/>



TEL: 0120-62-6006

〒101-0062 東京都千代田区神田駿河台2-11

E-Mail: tdg-info@adachi-gakuen.jpFacebook: <https://www.facebook.com/TDGsince1963>Youtube: <http://bit.ly/2TxfPQy>Instagram: <https://www.instagram.com/tdg1963/>

学科一覧

グラフィックデザイン学科、映像デザイン学科、イラストレーション学科、コミックイラスト学科、マンガ学科、フィギュアデザイン学科、プロダクトデザイン学科、インテリアデザイン学科、建築デザイン学科、ファッション・メイク学科、デザイン研究学科

在校生国籍別データ

詳しくはURLからご覧ください。

※東京以外の外国人学生の比率は
 各校に問い合わせください。



学校法人/専門学校

名古屋デザイナー学院

キャンパス情報



名古屋デザイナー学院Web
<https://www.n-designer.net/>



TEL: 0120-7575-38

〒460-0008 愛知県名古屋市中区栄5-1-3

E-Mail: n-designer@nag.ac.jpYoutube: <http://bit.ly/38qx001>Instagram: <https://www.instagram.com/nagoyadesignergakuin/>

学科一覧

マンガ学科、アニメーション学科、ゲーム・CG学科、ビジュアルデザイン学科、ファッションデザイン学科、メイク学科、インテリアデザイン学科、プロダクトデザイン学科、研究学科





学校法人/専門学校

大阪デザイナー専門学校

キャンパス情報



大阪デザイナー専門学校Web
<https://www.odc.ac.jp/>



TEL : 0120-59-2299

〒530-0003 大阪府大阪市北区堂島2-3-20

Web : <https://www.odc.ac.jp/>

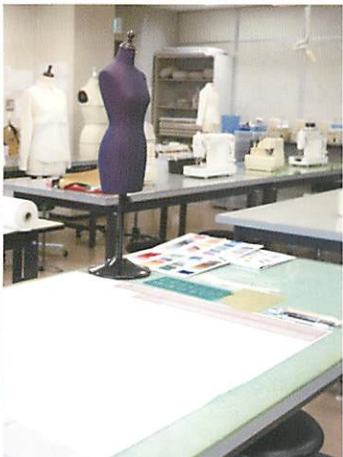
E-Mail : info@odc.ac.jp

Youtube : <http://bit.ly/2vlf9jt>

Instagram : <https://www.instagram.com/odc1962/?hl=ja>

学科一覧

グラフィックデザイン学科、インテリアデザイン学科、インテリアコーディネート学科、プロダクトデザイン学科、ファッションデザイン学科、特殊メイク学科、イラストレーション学科、コミックイラスト学科、マンガ学科、アニメーション学科、CG・ゲームデザイン学科、フィギュア造形学科



学校法人/専門学校

九州デザイナー学院

キャンパス情報



九州デザイナー学院Web
<https://www.kdg.ac.jp/>



TEL : 0120-474-923

〒812-0011 福岡県福岡市博多区博多駅前3-8-24

E-Mail : staff@eggnetac.jp

Facebook : <https://www.facebook.com/kyushu.designer.gakuin>

Instagram : https://www.instagram.com/kdg_adachi/

学科一覧

マンガ学科、グラフィックデザイン学科、イラストレーション学科、ファッションデザイン学科、ゲームクリエイター学科、アニメーション学科、フィギュアデザイン学科、総合デザイン学科



Adachiのデザイン学校で勉強する学生の紹介

■ 在校生



名 前：アデイナ・トルストイ
 出 身：スウェーデン
 学 校：東京デザイナー学院
 学 科：グラフィックデザイン学科
 グラフィックデザイン専攻 - ブランディングコース
 アルバイト：カフェ店員スタッフ 週2日、1日 4～5時間程度

■ 1年次に勉強した主なカリキュラム (抜粋)

| | 月 | 火 | 水 | 木 | 金 |
|-------|--------|---------|------|---------|-------------------|
| 9:20 | デザイン実習 | 産学協同 | キャリア | | アクセス コピーライティング |
| 12:30 | | | | ブランディング | |
| 休憩 | | | | | |
| 13:20 | | タイプグラフィ | | ブランディング | 広告コミュニケーション |
| 16:30 | | | | | |

■ アデイナ・トルストイさんに質問

Q 学校生活で印象に残っていることはありますか？

A 1学期には実践的な授業で基本的なスキル、2学期からは自分の得意分野を伸ばし、仕事につなげる才能を養うことに専念しました。作品のアイデアをプレゼンテーションする方法や就職に向けた実践的な内容を学べてよかったです。また選択授業などで幅広く学ぶ機会があるので、多くの友達ができただけでなく嬉しいです。

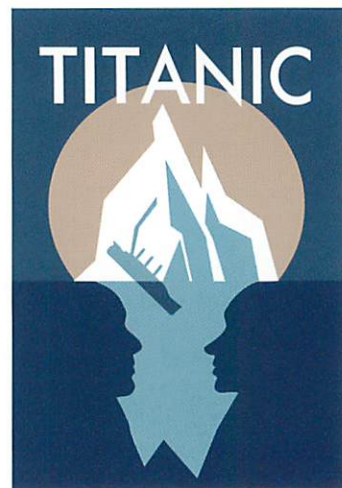
Q 授業やカリキュラムなどはどうでしたか？

A 授業では普段の生活で目にする画像(写真)や文字、色が情報を伝える手段だと学びました。その上で自分の作ったデザインが人の心を動かすことができた際にはとても喜びを感じました。ブランドのアイデンティティやコンセプトなど視覚的に情報発信できることに魅力を感じており、そのきっかけを与えてくれた東京デザイナー学院には感謝をしています。

Q よかったと思う授業やイベントはありましたか。

A アクセスという授業がよかったです。授業の前半では実際の広告やCMについて研究、後半はグループワークで広告を実際に作るとなった場合のデザインや狙いを議論する内容です。議論を通し、考え方や知識がブラッシュアップされるし、普段はあまり話す機会のない人とも意見交換ができるのでとても楽しかった。

アデイナ・トルストイさんの作品



NEWRIDE



@nihonmura

■ 卒業生の紹介



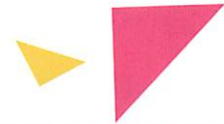
名 前： イェークストロム・オーサ
 出 身： スウェーデン
 学 科： グラフィックデザイン学科(2015年卒業)
 株式会社KADOKAWA メディアファクトリー／漫画家

選択授業で得られたスキルが
 すごく役に立っています。



「日本で就職したいなら、TDGの2年間で本当に自分が好きなことを追求してください。好きなことと自分の夢を信じ、疑わず最後まで頑張れば、夢がきっと叶うはずです!」

在学中からつけていたブログ「**北歐女子オーサが見つけた日本の不思議**」がジャンルランキング1位を獲得。現在、角川出版より書籍版が発売され、好評につき重版も決定。TDGには選択授業で多くの事にチャレンジできる環境があり、留学生も丁寧に学べる素晴らしい学校です。学んだスキルがフリーランスの今もすごく役に立っています。



■ 課外活動



出張マンガ編集部

東京キャンパスのある「御茶ノ水」「神保町」の近辺には数々の大手出版社が集結。日本一恵まれたロケーションを最大限に活かしてデビューをサポート。有名マンガ誌の編集者に直接指導してもらえる機会を定期的に設けている。編集者の目に留まり、在学中からデビュー＆連載をかなえた在生も多数!



ファッション&メイクショー

ファッションデザイン専攻とメイク専攻が主体となって行うプロさながらのショー。個性あふれる作品が数多く出品されるのでいい刺激を受けられるだけでなく、見に来てくれた企業の方にも直接アピールできる絶好の機会。



Entertainment

Adachiで最新の機材・技術を学び 実践を通して業界力、現場力、人間力を培う!

これまでの実績から生まれた卒業生との太いパイプや、業界・企業との協力・提携をもとに、
専門スタッフによる丁寧な就職指導を行っています。

東京ビジュアルアーツ

名古屋ビジュアルアーツ

ビジュアルアーツ専門学校大阪

九州ビジュアルアーツ

主に学べる分野

※キャンパスによって学べる分野、内容が異なるのでご確認ください。

音楽



ダンス



映像



特殊メイク



マスコミ出版・芸能



写真



目指す職業

ヴォーカリスト、ソロシンガー、シンガーソングライター、パーカッショニスト、歌手、ギタリスト、ベーシスト、ドラマー、キーボーディスト、ボイストレーナー、インストラクター、コンポーザー(作曲家)、アレンジャー(編曲家)、作詞家、音楽クリエイター、スタジオミュージシャン、バックダンサー・ツアーダンサー・クラブダンサー・テーマパークダンサー、タレント、舞台・ミュージカル・アクション俳優、テレビ・映画俳優、MC、ラジオDJ、レポーター、アイドル、イベント司会、ナレーター、テレビプロデューサー・ディレクター・カメラマン、脚本家、放送作家、テレビ音声・照明、テレビ編集オペレーター、MAミキサー、ビデオエンジニア、フリップデザイナー、字幕・テロップデザイン、映画プロデューサー、監督、助監督、制作進行、映画カメラマン、映画照明技師、録音技師、スクリプター、エディター、美術スタッフ、映像作家、映像クリエイター、CM・MVディレクター、プロダクションマネージャー、CGクリエイター、VFXコンポジット、DIT、カラリスト、特殊メイク、ヘアメイク、テレビ・CM・映画メイクスタッフ、フィギュア原型師、特殊造形師、モデラー、各種雑誌編集者、エディトリアルデザイナー、グラフィックデザイナー、タレントマネージャー、プロモーター、イベントスタッフ、A&R、ファンクラブスタッフ、スタッフ、各種フォトグラファー：ファッション・ブライダル・コマーシャル・コンサート、写真作家、デジタルフォトアーティスト、風景写真家、報道フォトレタッチャー

の取得が難しい職業があります。

日本村有限公司 NIHON MURA CO.,LTD. <http://news.nihonmura.tw>

10552台北市松山區復興北路73號7樓之2 TEL: 02-8772-7977 FAX: 02-8772-3339 aiueo@nihonmura.com

営業時間：週一/六 9:00~17:00, 週二~五 9:00~21:00(日本遊學・留學諮詢, 採預約制。)



施設・設備について

※キャンパスによって設備の仕様が異なる事があるので、詳しくは各キャンパス情報をチェック!

プロも驚く最新の設備を用意。思う存分、使い尽くそう!

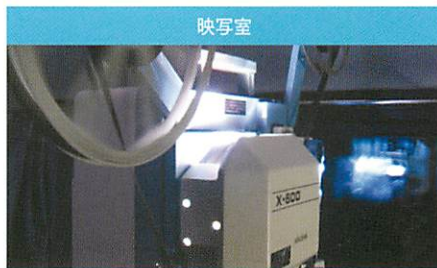
本校では卒業後すぐに活躍できるよう、業界のニーズに合わせて常に最新設備を導入しています。

入学したその日から使えるこれらの設備は授業以外でも使用可能。学生のために用意された設備で思う存分学んでください!



写真スタジオ

たくさんの学生ができるだけ自由に設備を使えるよう、本格的なフォトスタジオを複数設置し、プロと同じカメラ関連機材を多数備えています。



映写室

16mmフィルム作品などが上映可能な200インチスクリーンを備えた映写室。



レコーディングスタジオ

5.1chサウンドシステムを装備した最新のレコーディングスタジオ。音源レコーディングはもちろんアフレコ収録も可能です。



デジタルハイビジョン副調整室

テレビスタジオ専用の副調整室。複数のカメラ映像や音声を瞬時に切り替えるなど、的確に番組制作を進めるために必要な機材を備えています。



特殊メイクルーム

造形やアプライエンス(型取り)、傷メイクやクリーチャーなどの制作工房。専用工具類や特殊素材の紙粘土・絵具などがそろい、創作意欲をかきたてる空間です。



メディアホール

学内最大のスペースには、プロ仕様のPA機材や照明機材など充実した設備を用意してあります。ライブだけではなく、学内でデビューオーディションやゲスト招待イベントなど多目的に使用できます。

他にもたくさんの最先端の設備をチェック!



東京



名古屋



大阪



九州

学費について

東京ビジュアルアーツ

| 2年コース | 一括の場合 | | 分割の場合 | | | |
|------------|------------|------------|----------|----------|----------|----------|
| | 一年次 | 二年次 | 一年次 | 前期 | 後期 | 二年次 |
| 通常の学費 | 1,397,000円 | 1,384,000円 | 967,000円 | 430,000円 | 430,000円 | 526,000円 |
| | 1,197,000円 | 1,284,000円 | 767,000円 | 430,000円 | 430,000円 | 526,000円 |
| 留学生特別奨学金制度 | 1,197,000円 | 1,284,000円 | 767,000円 | 430,000円 | 430,000円 | 526,000円 |
| | 1,197,000円 | 1,284,000円 | 767,000円 | 430,000円 | 430,000円 | 526,000円 |

名古屋ビジュアルアーツ

| 2年コース | 一括の場合 | | 分割の場合 | | | |
|------------|------------|------------|----------|----------|----------|----------|
| | 一年次 | 二年次 | 一年次 | 前期 | 後期 | 二年次 |
| 通常の学費 | 1,324,000円 | 1,298,000円 | 874,000円 | 450,000円 | 450,000円 | 534,000円 |
| | 1,124,000円 | 1,198,000円 | 674,000円 | 450,000円 | 450,000円 | 534,000円 |
| 留学生特別奨学金制度 | 1,124,000円 | 1,198,000円 | 674,000円 | 450,000円 | 450,000円 | 534,000円 |
| | 1,124,000円 | 1,198,000円 | 674,000円 | 450,000円 | 450,000円 | 534,000円 |

ビジュアルアーツ専門学校大阪

| 2年コース | 一括の場合 | | 分割の場合 | | | |
|------------|------------|------------|----------|----------|----------|----------|
| | 一年次 | 二年次 | 一年次 | 前期 | 後期 | 二年次 |
| 通常の学費 | 1,397,000円 | 1,399,000円 | 927,000円 | 470,000円 | 470,000円 | 566,000円 |
| | 1,197,000円 | 1,299,000円 | 727,000円 | 470,000円 | 470,000円 | 566,000円 |
| 留学生特別奨学金制度 | 1,197,000円 | 1,299,000円 | 727,000円 | 470,000円 | 470,000円 | 566,000円 |
| | 1,197,000円 | 1,299,000円 | 727,000円 | 470,000円 | 470,000円 | 566,000円 |

九州ビジュアルアーツ

| 2年コース | 一括の場合 | | 分割の場合 | | | |
|------------|------------|------------|----------|----------|----------|----------|
| | 一年次 | 二年次 | 一年次 | 前期 | 後期 | 二年次 |
| 通常の学費 | 1,269,000円 | 1,169,000円 | 834,000円 | 435,000円 | 435,000円 | 435,000円 |
| | 1,119,000円 | 1,019,000円 | 759,000円 | 360,000円 | 360,000円 | 360,000円 |
| 留学生特別奨学金制度 | 1,119,000円 | 1,019,000円 | 759,000円 | 360,000円 | 360,000円 | 360,000円 |
| | 1,119,000円 | 1,019,000円 | 759,000円 | 360,000円 | 360,000円 | 360,000円 |

| 入学試験 | |
|------------------------|---|
| 書類選考 | ○ |
| 日本語筆記試験 日本語能力試験N2相当 | △ |
| 面接試験 | ○ |
| 作文 | △ |

※N2取得の場合は筆記試験免除

| 入学試験 | |
|------------------------|---|
| 書類選考 | ○ |
| 日本語筆記試験 日本語能力試験N2相当 | △ |
| 面接試験 | ○ |
| 作文 | — |

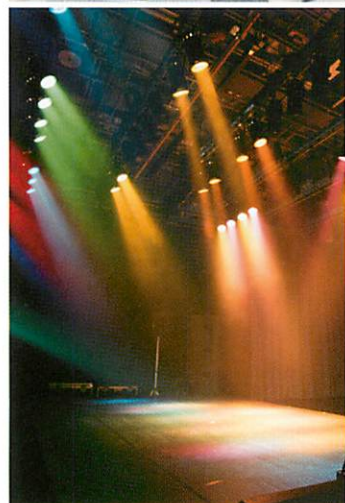
※N2取得の場合は筆記試験免除

| 入学試験 | |
|------------------------|---|
| 書類選考 | ○ |
| 日本語筆記試験 日本語能力試験N2相当 | △ |
| 面接試験 | ○ |
| 作文 | △ |

※N2取得の場合は筆記試験免除

| 入学試験 | |
|------------------------|---|
| 書類選考 | ○ |
| 日本語筆記試験 日本語能力試験N2相当 | △ |
| 面接試験 | ○ |
| 作文 | △ |

※N2取得の場合は筆記



学校法人/専門学校

東京ビジュアルアーツ

キャンパス情報

**TOKYO
VISUAL
ARTS**

 東京ビジュアルアーツWeb
<http://www.tva.ac.jp/>


TEL : 0120-64-6006

〒102-0081 東京都千代田区四番町11

E-Mail : tva-info@adachi-gakuen.jpYoutube : <http://bit.ly/2NwfPxz>Instagram : <https://www.instagram.com/tva1964/>

学科一覧

 音楽総合学科、ダンス学科、パフォーミングアーツ学科、映像学
 科、特殊メイク学科、マスコミ出版・芸能学科、写真学科

在校生国籍別データ

詳しくはURLからご覧ください。

 ※東京以外の外国人学生の比率は
 各校に問い合わせください。


学校法人/専門学校

名古屋ビジュアルアーツ

キャンパス情報

NVA

 名古屋ビジュアルアーツWeb
<https://www.n-visual.net/>


TEL : 0120-7575-48

〒460-0008 愛知県名古屋市中区栄5-11-11

E-Mail : go@n-visual.netYoutube : <http://bit.ly/3idplPO>Instagram : <https://www.instagram.com/nagoyadesignergakuin/>

学科一覧

 ミュージシャン学科、音響学科、パフォーミングアーツ学科、映像
 学科、写真学科



学校法人/専門学校

ビジュアルアート専門学校大阪

キャンパス情報

ビジュアルアート専門学校大阪 Web
<https://www.visual-arts-osaka.ac.jp/>



TEL : 0120-69-2299

〒530-0002 大阪府大阪市北区曾根崎2-5-23

E-Mail : info@odc.ac.jp

Youtube : <http://bit.ly/2vlf9jt>

Instagram : <https://www.instagram.com/odc1962/?hl=ja>

学科一覧

ミュージシャン学科、音響芸術学科、映像音響学科、声優学科、放送・映画学科、写真学科



学校法人/専門学校

九州ビジュアルアート

キャンパス情報

KVA 九州ビジュアルアート Web
<https://www.kva.ac.jp/>



〒812-0011 福岡県福岡市博多区博多駅前3-8-24

TEL : 0120-474-922

E-Mail : staff@eggnetac.jp

Facebook : <https://www.facebook.com/kyushuvisualarts>

Instagram : https://www.instagram.com/photo_kva2019/

学科一覧

ミュージッククリエイティブ学科、音響学科、声優学科、俳優学科、放送・映画学科、CG映像学科、写真学科



Adachiのエンタメ学校で勉強する学生の紹介

■ 在校生



名前：ワタナリヤチャット・アカシス
 出身：タイ
 学校：東京ビジュアルアーツ
 学科：映像学科
 動画クリエイター専攻 CM・MVコース
 アルバイト：－

■ 1年次に勉強した主なカリキュラム (抜粋)

| | 月 | 火 | 水 | 木 | 金 |
|-------------|--------|------------------|--------|--------|--------|
| 9:20 | 映像制作基礎 | | 撮影技術基礎 | デザイン基礎 | ホームルーム |
| 12:30 | | | | | CG基礎 |
| 13:20 休憩 | | | | | |
| 16:30 | | メディア論1 照明技術基礎 | | 特殊効果基礎 | 映像概論 |

■ ワタナリヤチャット・アカシスさんに質問

Q 学校生活で印象に残っていることはありますか？

A タイから東京ビジュアルアーツへ直接入学したので、入学当初は不安で1年生の時は授業についていくことが大変でした。でも、先生たちは優しく簡単に質問に答えてくれたので、安心して学校生活を送ることが出来ました。

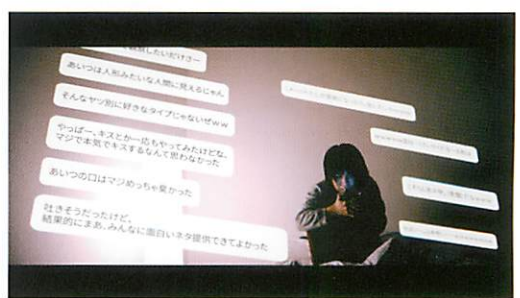
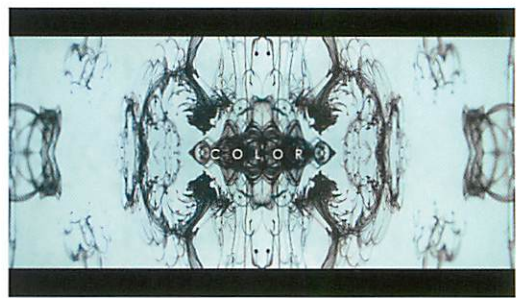
Q 授業やカリキュラムなどはどうでしたか？

A カメラの機材や技術について学ぶことが出来ました。日本のメディア論、色彩、AdobePhotoshop、アフターエフェクトも学びました。一年生の後半からは、ミュージックビデオのCMの企画から完成まで携わりました。

Q よかったと思う授業やイベントはありましたか？

A 色彩の授業が楽しかったです。この授業は特殊メイク学科とも一緒に勉強しました。他にはシェアハウス企業のCMづくりを2年生で行いました。

ワタナリヤチャット・アカシスさんの作品



作品の動画をこちらからチェック！



■ 卒業生の紹介



名前：アマリエイ・カタリーナ・アンドレア
 出身：ルーマニア
 学科：放送学科(2018年卒業) 現:映像学科
 株式会社アクティブシネクラブ テレビ/映像編集

テレビ番組の制作をセンスと技術で支え、映像に息吹を吹き込む

TVA(=東京ビジュアルアーツ)では作品作りに必要な事や技術の基礎、学んだことがいっぱいあり、その中でも一番はチームワークの大切さです。1人1人に役割、責任があり、みんなが力をあわせる事ではじめて作品作りが始まります。私にとってみんなで何かを作るのは斬新なことでした。日本にきてすぐ入学だったのでTVAはある意味、人との「つながり」の面でも私の原点です。今でも先生から学んだ事や話した事が役に立っていると感じ、よく思い出します。

今は映像編集(オフラインエディター)の仕事をさせていただいています。映画とドラマのアシスタントの仕事から、テープ落としや字幕入れ、WEB、CM、VP、いろんな作業やメディアがあり、今後更に活躍していきたいと思っています。いっぱい道がある人生の中で「これやりたい」と思い、好きな事を選び、この学校を決めたなら、そのチャンスをつかんで全力で頑張ってください! 入学できる事はチャンスであり、ここにいるべき選ばれた人だと思って下さい。はじめは知らない事ばかりで、いっぱい悩んだり、間違ったり失敗しても当たり前で全然いいと思います。一所懸命やっていたら伝わるし大丈夫!無理をせず、一所懸命であること!



■ 課外活動



Super Audition

エイベックスをはじめ、有名プロダクションやレコード会社の審査員があなたの才能を発掘するために学校に直接訪れます。これは音楽・俳優・ダンス関係者にスカウトされる絶好の機会。慣れている学校のステージで審査が受けられるので実力が発揮しやすく、先輩アーティストはここからデビューのチャンスをつかんでいます。



アートブックフェア

アート出版に特化した日本で初めてのブックフェア「TOKYO BOOK ART FAIR」でオリジナル作品を販売!自分の作品に対する生の声を聴いて、今後の制作に活かします。



世界最高峰のホスピタリティを目指し、 日本のおもてなしの心を育む!

現場の空気に直に触れ、多くの事を学び取る貴重な教育の場を提供!
様々な形で学び、即戦力を身につける!

東京観光専門学校

名古屋観光専門学校

大阪観光専門学校

九州観光専門学校

主に学べる分野

※キャンパスによって学べる分野、内容が異なるのでご確認ください。



目指す職業

トラベルプランナー、ツアーオペレーター・コンダクター、アウトセールス、旅行カウンター、トラベルコンサルタント・アドバイザー・プランナー、バスガイド、通訳ガイド、ホテルエ、フロントスタッフ、ベル、ドアスタッフ、コンシェルジュ、ハウスキーピング、ソムリエ・ソムリエール、バーテンダー・フレアバーテンダー、レストランサービス、バンケットサービス、キャビンアテンダント、グランドスタッフ、グランドハンドリング、マーシャラー、トーイング、エアカーゴスタッフ、ウェディングプランナー・コーディネーター(国内・国外)、ドレスコーディネーター、ドレスフィッター、フラワーコーディネーター、ビューザー、エステティシャン、ネイリスト、パリスタ、パティシエ・パティシエール、カフェオーナー、フードスタイリスト・コーディネーター、レジャー、鉄道運転士、車掌、駅務員、鉄道パーサー、鉄道指令員、車両整備士、フロアアテンダント(インフォメーション)、葬祭ディレクター、

↑の取得が難しい職業があります。

日本村有限公司 NIHON MURA CO.,LTD. <http://news.nihonmura.tw>

10552台北市松山区復興北路73號7樓之2 TEL:02-8772-7977 FAX:02-8772-3339 aiueo@nihonmura.com

営業時間: 週一/六 9:00~17:00, 週二~五 9:00~21:00(日本遊學・留學諮詢, 採預約制。)



@nihonmura

施設・設備について

※キャンパスによって設備の仕様が異なる事があるので、詳しくは各キャンパス情報をチェック！

ホンモノ同様の施設・設備で実践力を身につける！

Adachiの各観光専門学校施設・設備は実際の現場をそのまま再現！

学生は常にリアルな環境で学ぶことで、就職に強く、即戦力として活躍する事が出来ます。



ホテル客室実習室

外資系ホテルのデラックスツインルームをそのまま再現しました。バスルームや洗面台、トイレなどの設備はすべて本物。実際の職場と同じ環境で実習を受けることができます。



航空機内実習室

リニューアルしたばかりの航空機のモックアップ(原寸大模型)にビジネスクラスのシートを配置し客室を再現しました。キャビンアテンダントの仕事である機内サービスなどの実習を行います。



旅行カウンター

旅行会社のカウンター窓口をそのまま再現しました。旅行商品を販売するカウンター業務をはじめ、実際に旅行会社が行っている業務内容を学ぶことができます。



バリスタ実習室

取り揃えられたミキサー、オープン、各種器具類はプロのバリスタが使用するものと同じ。コック帽をかぶり実習テーブルの前に立てば、心地良い緊張感が体を走らせます。



チャペル実習室

チャペルならではの荘厳な雰囲気を忠実に再現しました。ホテルや結婚式の会場にあるものと同レベルの音響設備を揃え、幅広いスタイルの挙式を行うことができます。



鉄道サービス実習室

本物の座席を配置し、実際の列車内を再現した実習室です。車掌や交通客室乗務員の業務を実践で身につけます。

他にもたくさんの最先端の設備をチェック！



東京



名古屋



大阪



九州

学費について

東京観光専門学校

| 2年コース | 一括の場合 | | 分割の場合 | | |
|------------|------------|------------|----------|----------|----------|
| | 通常 | 1,365,000円 | 前年次 | 915,000円 | 後年次 |
| 通常 | 1,414,000円 | 前年次 | 858,000円 | 後年次 | 556,000円 |
| 留学生特別奨学金制度 | 1,165,000円 | 前年次 | 715,000円 | 後年次 | 450,000円 |
| | 1,314,000円 | 前年次 | 758,000円 | 後年次 | 556,000円 |

| 入学試験 | |
|------------------------|---|
| 書類選考 | ○ |
| 日本語筆記試験 日本語能力試験N2相当 | ○ |
| 面接試験 | ○ |
| 作文 | ○ |

名古屋観光専門学校

| 2年コース | 一括の場合 | | 分割の場合 | | |
|------------|------------|------------|----------|----------|----------|
| | 通常 | 1,124,000円 | 前年次 | 734,000円 | 後年次 |
| 通常 | 1,128,000円 | 前年次 | 654,000円 | 後年次 | 474,000円 |
| 留学生特別奨学金制度 | 924,000円 | 前年次 | 534,000円 | 後年次 | 390,000円 |
| | 1,028,000円 | 前年次 | 554,000円 | 後年次 | 474,000円 |

| 入学試験 | |
|------------------------|---|
| 書類選考 | ○ |
| 日本語筆記試験 日本語能力試験N2相当 | △ |
| 面接試験 | ○ |
| 作文 | — |

※N2取得の場合は筆記試験免除

大阪観光専門学校

| 2年コース | 一括の場合 | | 分割の場合 | | |
|------------|------------|------------|----------|----------|----------|
| | 通常 | 1,270,000円 | 前年次 | 830,000円 | 後年次 |
| 通常 | 1,294,000円 | 前年次 | 758,000円 | 後年次 | 536,000円 |
| 留学生特別奨学金制度 | 1,070,000円 | 前年次 | 630,000円 | 後年次 | 440,000円 |
| | 1,194,000円 | 前年次 | 658,000円 | 後年次 | 536,000円 |

| 入学試験 | |
|------------------------|---|
| 書類選考 | ○ |
| 日本語筆記試験 日本語能力試験N2相当 | ○ |
| 面接試験 | ○ |
| 作文 | ○ |

九州観光専門学校

| 2年コース | 一括の場合 | | 分割の場合 | | |
|------------|----------|----------|----------|----------|----------|
| | 通常 | 999,000円 | 前年次 | 669,000円 | 後年次 |
| 通常 | 899,000円 | 前年次 | 569,000円 | 後年次 | 330,000円 |
| 留学生特別奨学金制度 | 849,000円 | 前年次 | 594,000円 | 後年次 | 255,000円 |
| | 749,000円 | 前年次 | 494,000円 | 後年次 | 255,000円 |

| 入学試験 | |
|------------------------|---|
| 書類選考 | ○ |
| 日本語筆記試験 日本語能力試験N2相当 | △ |
| 面接試験 | ○ |
| 作文 | ○ |

※N2取得の場合は筆記





学校法人/専門学校

東京観光専門学校

キャンパス情報



東京観光専門学校Web
http://www.tit.ac.jp



TEL : 0120-67-6006

〒162-0843 東京都新宿区市谷田町3-21

E-Mail : info@tit.ac.jp

Facebook : https://www.facebook.com/tokantit

Instagram : https://www.instagram.com/tokan_1967/

学科一覧

鉄道サービス学科、ブライダル学科、カフェサービス学科、ホテル学科、旅行学科、外国語コミュニケーション学科、エアラインサービス学科、エアポート学科、葬祭ディレクター学科、観光ビジネス学科

在校生国籍別データ

詳しくはURLからご覧ください。

※東京以外の外国人学生の比率は
各校に問い合わせください。



学校法人/専門学校

名古屋観光専門学校

キャンパス情報



名古屋観光専門学校Web
https://www.meican.net/



TEL : 0120-7575-78

〒460-0008 愛知県名古屋市中区栄5-11-29

Web : https://www.meican.net/

E-Mail : meican.koho@meican.net

Youtube : http://bit.ly/3aqOLcz

Instagram : https://www.instagram.com/meican.official/

学科一覧

ブライダルビジネス学科、ホテル学科、旅行学科、航空ビジネス学科、鉄道交通学科





学校法人/専門学校

大阪観光専門学校

キャンパス情報



大阪観光専門学校Web
<https://www.daikan.ac.jp/>



TEL : 0120-89-2299

〒530-0003 大阪府大阪市北区堂島2-3-11

E-Mail : info@daikan.jac.jp

Facebook : <http://bit.ly/2TovhQ7>

Instagram : https://www.instagram.com/daikan_official_1985/

学科一覧

鉄道サービス学科、ブライダル学科、ビューティ学科、ホテル学科、
トラベル学科、エアポート学科、グローバル語学学科、韓国語学
科、葬祭ディレクター学科、観光ビジネス学科、海外留学コース



学校法人/専門学校

九州観光専門学校

キャンパス情報



九州観光専門学校Web
<https://www.kyukan.ac.jp/>



TEL : 0120-474-921

〒812-0011 福岡県福岡市博多区博多駅前3-8-24

E-Mail : staff@eggnetac.jp

Facebook : <http://bit.ly/38nCe8u>

Instagram : https://www.instagram.com/kit_adachi/

学科一覧

スイーツ&カフェ学科、ブライダル&ウエディング学科、ホテル学
科、エアライン学科、鉄道サービス学科、旅行・観光サービス学科



Adachiの観光学校で勉強する学生の紹介

■ 在校生



名前：ポルシェ・キャサリン
 出身：フランス出身
 学校：東京観光専門学校
 学科：観光ビジネス学科
 国際観光サービスコース
 アルバイト：デパ地下でチョコレートの販売/接客

■ 1年次に勉強した主なカリキュラム (抜粋)

| | 月 | 火 | 水 | 木 | 金 |
|-------|---------------------|-----------------|-----------------|--------------------|-------------|
| 9:20 | ビジネスマナー 英会話TOEIC | FB実習 観光ビジネス論 | コミスキ ホテル接客英語 | ブライダル接客英語 | 隔)本物の結婚式 |
| 12:30 | | | | | |
| 休憩 | | | | | |
| 13:20 | 通訳地理 | 日本語対策 | | ブライダル プロフェッショナル | 広告コミュニケーション |
| 16:30 | | | | | |

■ ポルシェ・キャサリンさんに質問

Q 学校生活で印象に残っていることはありますか？

A 一年生の前期に受けたブライダル学科のとある実習授業が今だにとっても印象的です。普段は入れないとても有名な結婚式場である八芳園で授業が行われ、宴会場で働くスタッフさんの仕事を学んで来ました。言葉遣いやマナーを始め、立ち居振る舞い、結婚式のゲストのお出迎えやメニュー・差し入れの説明方法などを身につけました。料理を運んだり下げたりするのも、実際に働くスタッフさんに丁寧に教えてもらいました。他にもインターシップを体験させて頂いたことは、大切な経験になりました。

Q 授業やカリキュラムなどはどうでしたか？

A 学校生活について

学校内の施設がとにかく充実していて、ブライダル学科の授業で使用する教室には本物のチャペルが再現されています。衣装実習の教室にはウエディングドレスやカラードレス、着物などがたくさん用意されており、本物の現場に近い雰囲気に囲まれているので本格的な勉強ができました。

所属する学科について

観光ビジネス学科を選んだ理由は、各学科の授業から自分が興味のあるものを選んで、時間割りを作ることができることに魅力を感じたからです。将来に向けてどの知識を身につけたら、役に立つのかを考えて授業を選んでいます。学校に通いながら将来に活かせる能力などを身につけられるのは、大きなチャンスだと感じています。

Q よかったと思う授業やイベントはありましたか。

A ブライダル学科のブライダルプロフェッショナルという授業を取って本当に良かったと思います。ブライダル業界で長く経験を積んだプロの方が毎週90分自分の仕事について話しに来てくれます。プロの方の話を聞いたり、その場で直接質問できることは、貴重な機会です。実際の現場のお話をしてくれたことで、仕事における魅力や日々仕事を続けられるやりがいなどが何かを教えて貰いました。自分が何に向いているのかがより明らかになったことで、自分もそういう仕事をしたいと思うようになり、また、将来に繋がる意志が強まりました。



■ 卒業生の紹介



名 前：王 慧娟(オウ スイエン)
 出 身：中国
 学 科：国際観光サービスコース(2019年卒業)
 株式会社タワージャパン/東京タワー

先生はとても親切で沢山の アドバイスをいただきました

仕事への想い

百貨店で接客のアルバイトをしていた時、お客様の笑顔を見る事が幸せだったので、接客業界で働きたいと思いました。今のお仕事では、先輩から中国人のお客様に通訳の対応を任せて頂いた時にやりがいを感じます。

TOKAN の魅力

東京観光専門学校の先生はとても親切で、就職活動中にたくさんアドバイスをいただきました。そして、面接の練習もしてくれてとても安心しました。東京観光専門学校の先生は責任感がある先生が多いと思います。



■ 課外活動



ホテルイベントのプランニング

浅草エリアホテルでのイベント企画と運営!!
 東京都内の人気観光地の一つ、浅草エリアのホテルを訪れる外国人のお客様に日本の魅力を知っていただくためのホテルイベントの企画を運営しました。



就職対策セミナー

きれいな立ち居振る舞いと美しい日本語で、心を込めて人と接するスキルを学び豊かな表現力を身につけます。また社会人として必要なビジネスマナーを幅広く学び、一般常識を習得します。



就職に強いビジネス校！ 新しいAI時代を生き抜く「人間力」を磨く！

プロの現場を再現した充実の施設・設備でスキルを高める！
基礎から難関な資格取得サポートまで幅広く支援！

東京スクール・オブ・ビジネス

名古屋スクール・オブ・ビジネス

大阪ビジネスカレッジ専門学校

九州スクール・オブ・ビジネス

主に学べる分野

※キャンパスによって学べる分野、内容が異なるのでご確認ください。

ペットビジネス



スポーツビジネス



経営



オフィスビジネス



ファッションビジネス



フラワービジネス



ITビジネス



目指す職業

ペットトリマー、家庭犬トレーナー、動物看護師、その他ペット関連総合事業、幼児体育指導、スポーツメーカー、ショップスタッフ、スポーツトレーナー、プロチーム運営スタッフ、経営者、営業・企画マネージャー、経営・ITコンサルタント、スーパーバイザー、マーチャンダイザー、不動産・住宅メーカー営業、財務・経理、労務・総務、商社・メーカー・外資系企業、貿易事務、外資系セレクトリー、海外業務アシスタント、海外営業、システムエンジニア、プログラマー、エンジニア：ネットワーク・サーバー・データベース・モバイルアプリケーション・スマートフォン、webデザイナー、ベンチャー企業、秘書、受付、営業事務、OAオペレーター、経理事務、アシスタント、スタイリスト、VMD、プレス、バイヤー、MD、プライダルフラワーコーディネーター、フラワーショップスタッフ、葬儀装花

※一部就労ビザの取得が難しい職業があります。

日本村有限公司 NIHON MURA CO.,LTD. <http://news.nihonmura.tw>

10552台北市松山區復興北路73號7樓之2 TEL:02-8772-7977 FAX:02-8772-3339 aiueo@nihonmura.com

営業時間：週一/六 9:00~17:00, 週二~五 9:00~21:00(日本遊學・留學諮詢, 採預約制。)

LINE@



@nihonmura

施設・設備について

※キャンパスによって設備の仕様が異なる事があるので、詳しくは各キャンパス情報をチェック！

理想の環境が生まれ出す、充実のキャンパスライフ

4都市のキャンパスはいずれも、各都市における最高の立地に校舎があります。ビジネスセンスが磨ける絶好のロケーションです。



実際のアパレルショップをイメージした実習教室になっており、本格的にファッションの勉強をすることができます。



本物のフラワーショップの設備なので、フラワーアレンジメントから接客・販売まで勉強をすることができます。



求人情報の閲覧やキャリアカウンセラーとの進路相談など、いつでも気軽に利用できます。



さまざまなトレーニングマシンを設置しており、身体の動かし方や、筋力の鍛え方の方法を学べます。



東京校の屋上は犬と安らげる都市型空間。学生と犬と一緒に走りまわったり、夏はプールで遊んだり、新宿の夜景やスカイツリー、天気の良い日は富士山まで見える、眺望の良さも自慢です。



すべての学科で学ぶWindowsの実習。最先端のWeb系ソフトや、デザイン系ソフトまでインストールされています。Excel検定やWord検定等の検定試験会場としても使用されており、使い慣れた環境で受験できます。

他にもたくさんの最先端の設備をチェック！



東京



名古屋



大阪



九州

学費について

東京スクール・オブ・ビジネス

| 2年コース | 一括の場合 | | 分割の場合 | | | |
|------------|------------|------------|----------|----------|----------|----------|
| | 一年次 | 二年次 | 一年次 | 前期 | 後期 | 二年次 |
| 通常の学費 | 1,247,000円 | 1,284,000円 | 837,000円 | 410,000円 | 410,000円 | 506,000円 |
| | 1,047,000円 | 1,184,000円 | 637,000円 | 410,000円 | 410,000円 | 506,000円 |
| 留学生特別奨学金制度 | 1,047,000円 | 1,184,000円 | 637,000円 | 410,000円 | 410,000円 | 506,000円 |
| | 1,047,000円 | 1,184,000円 | 637,000円 | 410,000円 | 410,000円 | 506,000円 |

| 入学試験 | |
|------------------------|---|
| 書類選考 | ○ |
| 日本語筆記試験 日本語能力試験N2相当 | ○ |
| 面接試験 | ○ |
| 作文 | — |

名古屋スクール・オブ・ビジネス

| 2年コース | 一括の場合 | | 分割の場合 | | | |
|------------|------------|------------|----------|----------|----------|----------|
| | 一年次 | 二年次 | 一年次 | 前期 | 後期 | 二年次 |
| 通常の学費 | 1,124,000円 | 1,128,000円 | 734,000円 | 390,000円 | 390,000円 | 474,000円 |
| | 924,000円 | 1,028,000円 | 534,000円 | 390,000円 | 390,000円 | 474,000円 |
| 留学生特別奨学金制度 | 924,000円 | 1,028,000円 | 534,000円 | 390,000円 | 390,000円 | 474,000円 |
| | 924,000円 | 1,028,000円 | 534,000円 | 390,000円 | 390,000円 | 474,000円 |

| 入学試験 | |
|------------------------|---|
| 書類選考 | ○ |
| 日本語筆記試験 日本語能力試験N2相当 | △ |
| 面接試験 | ○ |
| 作文 | — |

※N2取得の場合は筆記試験免除

大阪ビジネスカレッジ専門学校

| 2年コース | 一括の場合 | | 分割の場合 | | | |
|------------|------------|------------|----------|----------|----------|----------|
| | 一年次 | 二年次 | 一年次 | 前期 | 後期 | 二年次 |
| 通常の学費 | 1,194,000円 | 1,240,000円 | 764,000円 | 430,000円 | 430,000円 | 526,000円 |
| | 994,000円 | 1,140,000円 | 564,000円 | 430,000円 | 430,000円 | 526,000円 |
| 留学生特別奨学金制度 | 994,000円 | 1,140,000円 | 564,000円 | 430,000円 | 430,000円 | 526,000円 |
| | 994,000円 | 1,140,000円 | 564,000円 | 430,000円 | 430,000円 | 526,000円 |

| 入学試験 | |
|------------------------|---|
| 書類選考 | ○ |
| 日本語筆記試験 日本語能力試験N2相当 | ○ |
| 面接試験 | ○ |
| 作文 | ○ |

九州スクール・オブ・ビジネス

| 2年コース | 一括の場合 | | 分割の場合 | | | |
|------------|----------|----------|----------|----------|----------|----------|
| | 一年次 | 二年次 | 一年次 | 前期 | 後期 | 二年次 |
| 通常の学費 | 999,000円 | 899,000円 | 669,000円 | 330,000円 | 330,000円 | 330,000円 |
| | 849,000円 | 749,000円 | 594,000円 | 255,000円 | 255,000円 | 255,000円 |
| 留学生特別奨学金制度 | 849,000円 | 749,000円 | 594,000円 | 255,000円 | 255,000円 | 255,000円 |
| | 849,000円 | 749,000円 | 594,000円 | 255,000円 | 255,000円 | 255,000円 |

| 入学試験 | |
|------------------------|---|
| 書類選考 | ○ |
| 日本語筆記試験 日本語能力試験N2相当 | ○ |
| 面接試験 | ○ |
| 作文 | ○ |

※N2取得の場合は筆記



学校法人/専門学校

東京スクール・オブ・ビジネス

キャンパス情報



東京スクール・オブ・ビジネスWeb
<https://www.tsb-yyg.ac.jp/>



TEL : 0120-65-6006

〒151-00533 東京都渋谷区代々木1-56

E-Mail : info@tsb-yyg.ac.jpInstagram : https://www.instagram.com/tsb_yyg/

学科一覧

ペットビジネス学科、スポーツビジネス学科、経営学科、ITビジネス学科、オフィスビジネス学科、ファッションビジネス学科、フラワービジネス学科

在校生国籍別データ

詳しくはURLからご覧ください。

※東京以外の外国人学生の比率は
 各校に問い合わせください。



学校法人/専門学校

名古屋スクール・オブ・ビジネス

キャンパス情報



名古屋スクール・オブ・ビジネスWeb
<https://www.meican.net>



TEL : 0120-7575-38

〒460-0008 愛知県名古屋市中区栄5-1-3

E-Mail : info@nsb.ac.jpInstagram : <https://www.instagram.com/meican.official/>

学科一覧

ペットビジネス学科、総合ビジネス学科、ITビジネス学科、マスコミ広報学科、ビューティービジネス学科、ファッションビジネス学科



学校法人/専門学校

大阪ビジネスカレッジ 専門学校

キャンパス情報

ピジカレ! 大阪ビジネスカレッジ専門学校Web
<https://www.obc.ac.jp>



TEL : 0120-79-2299

〒530-0004 大阪府大阪市北区堂島浜1-1-7

E-Mail : ginfo@obc.ac.jp

Facebook : <https://www.facebook.com/osakabusinesscollege/>

Vimeo : <https://vimeo.com/user67314982>

Instagram : https://www.instagram.com/obc_1982/

学科一覧

ペットビジネス学科、総合ビジネス学科、ファッションビジネス学科、スポーツ学科、マスコミ学科、フラワーデザイン学科、フラワービジネス学科【1年制】



学校法人/専門学校

九州スクール・オブ・ビジネス

キャンパス情報

KSB 九州スクール・オブ・ビジネスWeb
<https://www.ksb.ac.jp/>



TEL : 0120-474-920

〒812-0011 福岡県福岡市博多区博多駅前3-8-24

E-Mail : staff@eggnetac.jp

Facebook : <http://bit.ly/2Tscdk9>

Instagram : https://www.instagram.com/ksb_adachi/

学科一覧

ペット学科、動物看護学科、トータルビューティ学科、フラワーコーディネーター学科、総合ビジネス学科、マスコミ広報学科、ITビジネス学科



Adachiのビジネス学校で勉強する学生の紹介

■ 在校生



名前：アイマン・フサイニ・イルシャド
 出身：インドネシア
 学校：東京スクール・オブ・ビジネス
 学科：経営学科
 アルバイト：カフェ店舗スタッフ 週2〜3日勤務、1日6時間程度

■ 1年次に勉強した主なカリキュラム (抜粋)

| | 月 | 火 | 水 | 木 | 金 |
|-------|----------|--------|------------|--------|--------------------|
| 9:20 | ビジネス実務法務 | 企業経営理論 | ストアオペレーション | 職業実践I | |
| 12:30 | 休憩 | | | | |
| 13:20 | 簿記会計I | 起業論II | 簿記演習I | 簿記3級演習 | 日本語N1 コミュニケーション |
| 16:30 | | | | | |

■ アイマン・フサイニ・イルシャドさんに質問

Q 学校生活で印象に残っていることはありますか？

A 入学してすぐにオリエンテーション合宿があり、この機会を通して日本人はもちろん、中国やタイ、フランス出身の学生など様々なバックグラウンドを持つ人と友達になることができて良かったです。学校が始まってすぐは不安な事も多かったけど、友達ができたことで乗り越える事ができました。今でもまたみんなで合宿に行きたいと思っています！

Q 授業やカリキュラムなどはどうでしたか？

A 簿記などのベーシックなビジネススキルだけでなく、ストアオペレーションという授業を受けられたのが特によかったです。この授業では接客業やお店でのビジネスにおける視点などを学べるので、授業で学んだことをアルバイトのカフェ店舗接客業務で生かし実践することができました。

Q よかったと思う授業やイベントはありましたか。

A 学園祭では母国インドネシア出身の学生2人と協力して、インドネシア料理のお店を出しました。普段の学校生活では交流できない人とも関わることができただけでなく、母国の文化を知ってもらえるいい機会となったので、積極的に参加して良かったです。



LINE@



@nihonmura

■ 卒業生の紹介



あきらめずに一生懸命 頑張れば 外国人でも成功できる

主な仕事内容としては、勤務する中で店舗における仕事内容を学び、運営を担当していく予定です。また各従業員へ業務のやり方を指導したりなど教育係も任されており、東京スクール・オブ・ビジネスで学んだことを大いに活かすことができると思います。

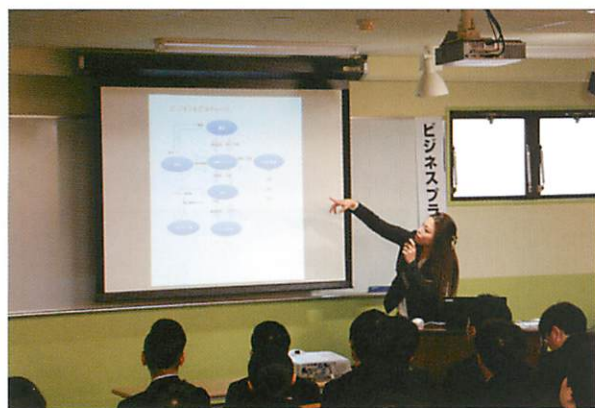
日本に来てからもう4年経ちますが、就職活動は非常に大変でした。外国人ということもあり、日本人を相手に選考を勝ち抜いていくことが難しかったです。

失敗することもたくさんありましたが、諦めずに継続して目標に向けて頑張ったので、今の仕事を見つけることが出来ました。

名前：ハー・フィー・コイ・グエン
出身：ベトナム
学科：経営学科
 ビジネスマネジメント専攻(2020年卒業)
飲食店における店舗マネジメント業



■ 課外活動



ビジネスプランコンテスト

自らが経営者となり、オリジナル起業プランを策定。コンテスト形式でイベントが行われ、コンセプトや戦略的視点など、多角的な視点で審査が行われ、どのプランが優れているかを競います。パワーポイントを使用してプレゼンテーションを行うなど、実践力を鍛えられ卒業後の即戦力を養います。



実店舗ディスプレイ制作

自分たちでコンセプトからプランを考え、ディスプレイの設計、見せ方、制作工程を学ぶとともに、ショッピングセンターさまへのプレゼンテーションを行います。マネキンに着せるコーディネートもグループワークで進めます。一般のお客様に見ていただくことで、自分たちの評価がダイレクトにわかる実習です。



Game・Animation

ゲーム・アニメーション制作・声優に 特化したAdachi唯一の専門学校

業界で活躍するプロの講師陣が直接指導。業界を再現した最新の設備で業界直結の力を身につける!

※東京以外ではデザイン校でゲーム分野を受講できます。

GAME & ANIMATION
TOKYO COOL JAPAN

学校法人/専門学校

東京クールジャパン

キャンパス情報

TEL: 0120-65-6226

〒151-0051 東京都渋谷区千駄ヶ谷1-8-17

Web: <https://www.cooljapan.ac.jp/>

Twitter: https://twitter.com/cooljapan_News

Instagram: <https://www.instagram.com/cooljapan.official/>



在校生国籍別データ

詳しくはURLからご覧ください。



主に学べる分野

※キャンパスによって学べる分野、内容が異なるのでご確認ください。

ゲーム



アニメ



声優



目指す職業

ゲームプランナー・ディレクター・プログラマー、シナリオライター、アプリケーションエンジニア、Webプログラマー、キャラクターデザイナー、背景デザイナー、UIデザイナー、3DCGデザイナー、3D背景デザイナー、モーションデザイナー、映像クリエイター、宣伝・広報、プロモーションプランナー、ゲーム雑誌ライター、ゲームサウンドクリエイター、プログラマー、アニメーター、制作進行、仕上げ、キャラクターデザイナー、CGアニメーター、CCデジタル作画、CG・VFXアーティスト、コンポジター、エフェクトアーティスト、声優、声優ヴォーカル、俳優、ナレーター、アニソンアーティスト、ナリティー、イベントMC、アナウンサー、モデル

の取得が難しい職業があります。

日本村有限公司 NIHON MURA CO.,LTD. <http://news.nihonmura.tw>

10552台北市松山区復興北路73號7樓之2 TEL: 02-8772-7977 FAX: 02-8772-3339 aiueo@nihonmura.com

營業時間: 週一/六 9:00~17:00, 週二~五 9:00~21:00(日本遊學・留學諮詢, 採預約制。)



施設・設備について

※キャンパスによって設備の仕様が異なる事があるので、詳しくは各キャンパス情報をチェック!

ゲーム・アニメーション・声優業界を再現した最高の環境がここに!

東京クールジャパンは校内に業界を再現!ゲームやアニメーションの制作工程、声優の仕事を実践的に学べる環境を用意しています。

ガオ君シアター



サラウンドシステムを完備した約150人収容のシアター教室。フルHDが投影できるプロジェクターや170インチの大画面スクリーンが完備されているので、大迫力の映像を楽しみながら10人でのゲーム対戦や、アニメ作品、映画の鑑賞ができます。

3DCGスタジオ



ゲーム業界標準の3DCGソフト「3ds Max」「Maya」で3DCGゲームのキャラクターやCG背景などを制作します。

CGイラスト制作室



最新の液晶タブレット「Cintiq 27QHDを設置」。ガラス製の大画面はペンと紙で描くような自然な描き心地です。「Photoshop」でイラストを描いたり、「ZBrush」でフィギュアのデジタル原型制作もできます。

アフレコスタジオ



アニメや映画などで声のアフレコ・アテレコに使用するスタジオ。マイク正面には映像を流す大型液晶モニターを設置しています。

アニメ制作室



作画用のトレース台を完備。線画に色を塗っていく「彩色」などで使う「RETAS STUDIO」やデジタル撮影で使用する「After Effects」を通して、アニメ制作に必要な作業ができます。

レコーディングスタジオ



最先端のPro Tools | S6 コントロール・サーフェイスを導入。業界標準の「Pro Tools」と組み合わせることで、より速く効率的に高品質の音楽やサウンドトラックを録音、編集、ミキシングなどができます。

アニメカフェ



学生たちが自由にくつろげるアニメカフェ。PCを使って調べ物ができたり、約600冊ある漫画もフロア内であれば自由に読むことができ、いつでも日本のサブカルチャーに触れる事ができます。

デッサン教室



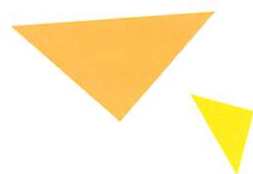
広々とした空間で本格的なデッサンができます。さまざまなモチーフを用意しており、それらを使ってデザインスキルの基礎となるデッサンやクロッキーを学ぶことで、画力の向上につながります。

ダンススタジオ



幅広いジャンルのダンスレッスンができる音響設備と広さを備えました。壁面の鏡でポーズやダンスの確認ができます。本番さながらのリハーサルスタジオとしても使用できます。

他にもたくさんの最先端の設備をチェック!



学費について

| 東京クールジャパン | 2年コース | 一括の場合 | 分割の場合 | |
|------------|-------|------------|-------------|-------------|
| | 通常の学費 | 一年次 | 1,247,000円 | 前期 837,300円 |
| | 二年次 | 1,294,000円 | 前期 788,000円 | 後期 506,000円 |
| 留学生特別奨学金制度 | 一年次 | 1,047,000円 | 前期 637,000円 | 後期 410,000円 |
| | 二年次 | 1,194,000円 | 前期 688,000円 | 後期 506,000円 |

| 入学試験 | |
|------------------------|---|
| 書類選考 | ○ |
| 日本語筆記試験 日本語能力試験N2相当 | ○ |
| 面接試験 | ○ |
| 作文 | △ |

※作文：筆記試験の結果によって実施の可否

Adachiのゲーム・アニメ学校で勉強する学生の紹介

在校生



名前：吉 優錫(ギル ウソク)
 出身：韓国
 学校：東京クールジャパン
 学科：ゲーム総合学科
 ゲームイラスト専攻
 アルバイト：－

1年次に勉強した主なカリキュラム (抜粋)

| | 月 | 火 | 水 | 木 | 金 |
|-------------|-------|-------------------------|----|----|---------|
| 9:20 | デッサン | | | UI | ポートフォリオ |
| 12:30 休憩 | | | | | |
| 13:20 | ゲーム制作 | 人体・イラストレーター 企画、Unity | 背景 | | 2DCG |
| 16:30 | | | | | |

ギル・ウソクさんに質問

Q 学校生活で印象に残っていることはありますか？

A 新入生研修旅行とイラストコンペが印象に残っています。まず研修旅行では、様々な国籍の学生たちとの触れ合いを楽しめたことがよかったです。イラストコンペは時間が切迫している中、自分と共に同学科の学生たちが全力を尽くして与えられた課題に取り組んだ事を覚えています。

Q どんな勉強をしましたか？

A 一般的にデッサン、CGイラスト、背景イラストなどについて学んでいます。デッサンは絵の基本をしっかり勉強することができて、CGイラストと背景イラストは該当業界で要求されるものが何なのか、自分にどの部分が足りないのか、どんな方式で進んでいけばいいか学びました。

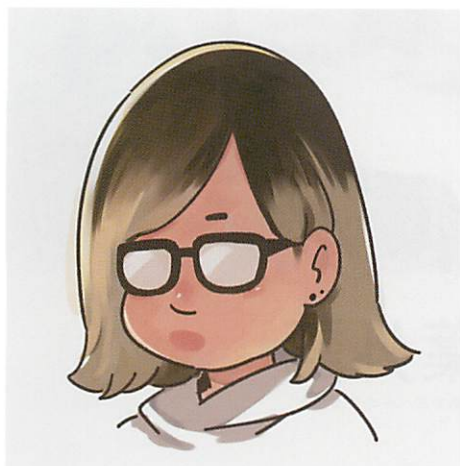
Q よかったと思う授業やイベントはありましたか？

A USJへの新入生研修旅行とイラストコンペがよかったと思います。新入生研修旅行では、初めて知り合う友達とすぐ仲良くなれるし、楽しく過ごせるきっかけになりました。イラストコンペでは、ハードなスケジュールの中で時間と体力を両方使って、何枚かの絵を完成させ、それを全力で人前で発表することが良かったと思います。

ギル ウソクさんの作品



■ 卒業生の紹介



幅広い制作工程を知ることで 今後の可能性を実感。

今の仕事は紙作画ではなくデジタル作画で行っており、映像作りに近いポジションになっています。LO から撮影、制作などほぼ全ての工程を自分で管理しながらやっていますが、在学中の様々な経験を活かし、作画以外の仕事もスムーズに進めることができました。自分が描いたものを自分の手で最後まで作り上げることがとても楽しいです。作画では出来なかった分を他の工程で試行錯誤しながらも補うことで、映像の表現も幅広くできていると実感しています。日常で描くスキルの上達も大事になっていますが、時代に遅れないように、デジタルの多様性と可能性も重要になってくるので、みなさんも是非学生の時に様々な経験をしてほしいです。



「ひとり暮らしの小学生」©松下幸市朗
/宝島社/SIGNAL.MD/タテアニメ

「でんぱぶつ びんぼう」
ていぞう おぶ ホームルーム/©いの
またむつみ ©藤島康介
©BANDAI NAMCO Entertainment Inc.

名 前 : 蘇 詩宜(ソシイ)

出 身 : 香 港

学 科 : アニメーション科アニメーション専攻(2013年卒業)

株式会社シグナル・エムディ/デジタル作画



■ 課外活動



ポートフォリオ展

半年間で制作した作品をポートフォリオにまとめます。先生や制作のプロからのアドバイス、意見交換でさらに作品制作の意欲が高まります。またこの場を通して企業からオファーを受ける事もあり、就職活動に直接繋がっていきます。



アニメーションキャラバン

2年生の4月から7月にかけて制作した子供向けのアニメーションを実際に子供たちに見てもらうイベント。子どもたちの反応を直接見て嬉しい、悔しいなど様々な発見をすることで、将来アニメーション制作に携わる学生にとっては大きな刺激を得る場となっています。



日本語学校 システム桐葉外語

(2021年度4月よりAdachi学園グループ 東京安達日本語学校へ校名変更予定)

東京の中心で未来への一歩を踏み出そう

キャンパス情報

TEL : 03-6228-1567/+81-3-6228-1567(国際電話)

〒162-0843 東京都新宿区市谷田町3-11

Web : <http://www.adachi-gakuen.jp/school/stg>

Mail : info@systemtoyo.com

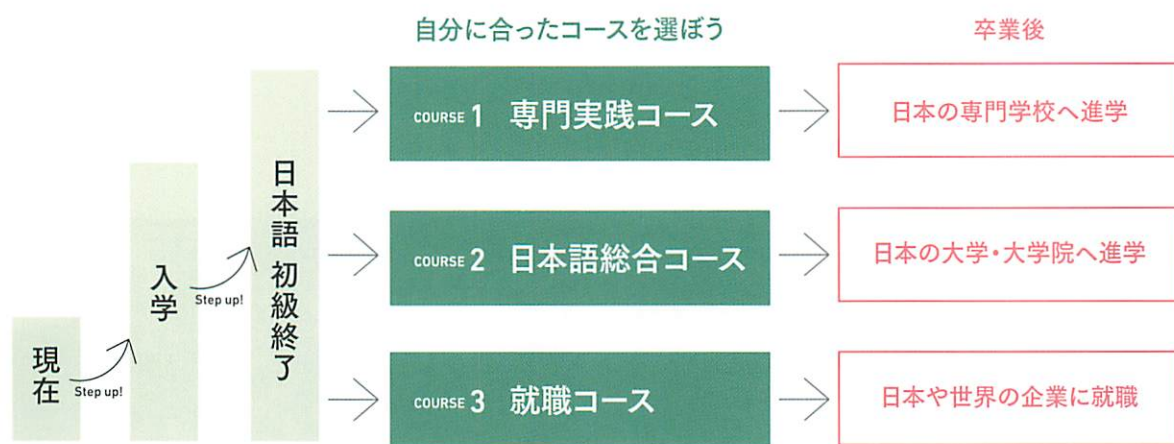
Facebook : <https://www.facebook.com/systemtoyogaigo/>



日本語学校
システム桐葉外語
Website

将来の選択肢が広がる3コース

日本語を学び将来さまざまな分野で活躍してもらうために、システム桐葉外語では3コースを用意しました。自分の興味や可能性を見つけ、早くから目標設定をすることにより、夢の実現を目指します！



日本語を使って世界で活躍しよう！

学費について

| 期間 | 学費 |
|---------|------------|
| 半年(6ヶ月) | 465,000円 |
| 1年 | 777,000円 |
| 1年6ヶ月 | 1,094,800円 |
| 1年9ヶ月 | 1,254,100円 |
| 2年 | 1,411,000円 |

| 入学時期 | 申込時期 |
|-----------------|----------------|
| 4月入学 2年/1年 | 前年の9月1日~10月31日 |
| 7月入学 1年9か月 | 前年の12月10日・ |
| 10月入学 1年6か月/6か月 | 当年の3月10日~ |

※1. 以上の方向けに短期コースもあります、
はWebサイトをご確認ください。

日本村有限公司 NIHON MURA CO.,LTD. <http://news.nihonmura.co.jp/>

10552台北市松山區復興北路73號7樓之2 TEL: 02-8772-7977 FAX: 02-8772-3339 aiueo@nihonmura.com

営業時間: 週一/六 9:00~17:00, 週二~五 9:00~21:00(日本遊學・留學諮詢, 採預約制。)

※2. 内部進学特典: 本校よりAdachi学園の専門学校へ進学した場
入学金が免除されます。(留学生特別奨学金へ併用も可能です)



@nihonmura

専門実践コース

専門的な日本語 + 専門基礎知識を学べる、本校独自のカリキュラム

中級以降、基本的な日本語の授業と合わせて、各専門業界で必要な日本語を勉強します。
毎月行われる特別授業では、専門学校先生から直接基礎知識を教わることができます。

1 アニメ・マンガ・イラスト・ゲーム日本語コース カリキュラム例



| 曜日 | 月 | 火 | 水 | 木 | 金 |
|-------|---------------------------------------|-----------------|------|-----------|-----------------|
| 1・2限目 | 総合日本語 中級レベル (会話・文法・語彙・読解・聴解・JLPT対策など) | | | | |
| 3・4限目 | アニメから学ぶ日本語 (会話) | アニメから学ぶ日本語 (会話) | 語彙表現 | プレゼンテーション | 特別授業 デッサンに挑戦 |

その他の特別授業例

マンガを読んでみよう/マンガから学ぶ擬音語/4コマ漫画作成/アニメ聖地見学/業界カタカナゲーム内容を考える/
ゲーム機器・ソフト基礎知識 など

2 観光・ホテルサービス日本語コース カリキュラム例



| 曜日 | 月 | 火 | 水 | 木 | 金 |
|-------|---------------------------------------|------------|---------|--------|---------------|
| 1・2限目 | 総合日本語 中級レベル (会話・文法・語彙・読解・聴解・JLPT対策など) | | | | |
| 3・4限目 | 観光日本語 (接客) | 観光日本語 (接客) | サービス日本語 | 敬語徹底練習 | 特別授業 和食マナー |

その他の特別授業例

茶道/日本のおもてなし/日本地理/日本の観光地/東京オリンピック/ガイドブックを作ってみよう/空港・機内・接客日本語/
日本人との付き合い方 など

3 経営・ITビジネス日本語コース



| 曜日 | 月 | 火 | 水 | 木 | 金 |
|-------|---------------------------------------|---------|---------|-------------------|---------------|
| 1・2限目 | 総合日本語 中級レベル (会話・文法・語彙・読解・聴解・JLPT対策など) | | | | |
| 3・4限目 | ビジネス日本語 | ビジネス日本語 | 最近のニュース | 仕事で使う 便利な日本語表現 | 特別授業 就活マナー |

その他の特別授業例

ニュースを読む/電話対応/ビジネス文書作成/オフィスマナー/IT用語/敬語表現/自分のビジネスを企画してみよう/
日本の会社の仕組み など

4 ファッション・エンターテインメント日本語コース



| 曜日 | 月 | 火 | 水 | 木 | 金 |
|-------|---------------------------------------|----------------------|-----------|---------|-----------------|
| 1・2限目 | 総合日本語 中級レベル (会話・文法・語彙・読解・聴解・JLPT対策など) | | | | |
| 3・4限目 | ドラマ・映画から 学ぶ日本語 | ファッションブランド デザイン用語 | プレゼンテーション | 雑誌・記事紹介 | 特別授業 特殊メイク講座 |

その他の特別授業例

写真で使う表現/ドキュメンタリー/日本カルチャー/業界用語/日本の化粧品/体の名称/日本と母国の流行・ファッションの違い
知ろう など



日本語総合コース

大学・大学院進学向けに特化したカリキュラム

日本の大学や大学院進学を目指し、日本語の基礎から運用力・コミュニケーション力を身につけるためのコースです。日本留学試験(EJU)や日本語能力試験(JLPTN2～N1)対策を行い、進学に向けて着実にレベルアップを図ります。

| レベル | 到達目標 | |
|-------------|--|--|
| 初級 N5～N4 | 全コース共通 日本語入門・基礎 | |
| 中級 N3～N2 | 前期 | <ul style="list-style-type: none"> ・日常会話や場面での待遇表現が使える。 ・短い新聞記事、アンケートなどからポイントを読み取り、未習表現を類推できる。漢字約700字 |
| | 後期 | <ul style="list-style-type: none"> ・日本人の会話の意図を推察でき、テレビ・映画等の応用会話に対応できる。 ・日本事情等の文章を読み、ディスカッションをしたり、レポートが書ける。漢字約1200字 |
| 上級 N1 | <ul style="list-style-type: none"> ・日本語能力試験、日本留学試験のための高い読解力・聴解力が身に着く。 ・多彩な語彙・慣用句を用いて、細かいニュアンスを伝えることができる。 ・ニュース、新聞記事が理解でき、テーマに沿って自分の考えをまとめ発表できる。漢字約3300字 | |

POINT 1

進学サポート体制&個別カウンセリング

志望校決定までのスケジュールを管理し、学生一人一人に合わせた指導を行います。定期的にマンツーマンカウンセリングを実施。過去実例を生かして面接練習をします。また進学説明会参加・進路先の情報提供も随時行っています。

POINT 2

EJU・JLPT各試験対策

受験日の1ヶ月前からEJU日本語科目やJLPTの集中対策期間があり、過去問題や模擬試験等を徹底的に行います。また受験に必要な小論文、研究計画書の書き方も学びます。必要に応じて専門塾の紹介も行っています。

就職コース

実践的なカリキュラムで日本の就職対策を学ぶ

日本企業(現地日系企業)への就職を目指し、必要とされる日本語運用力・コミュニケーション力を身につけます。中級以降では就職対策として、自己PR・志望動機の書き方、企業研究、面接対策等を実施。また一般常識や日本事情・文化なども取り入れます。

※・母国で4年生大学卒業対象(就労ビザ取得条件)

・日本語の能力を有するもの。例)1年間でコース修了の場合、入学時にN3修了レベル程度必要。

| レベル | 到達目標 | |
|-------------|--|--|
| 初級 N5～N4 | 全コース共通 日本語入門・基礎 | |
| 中級 N3～N2 | 前期 | <ul style="list-style-type: none"> ・コミュニケーションでの適切な語彙・表現力が、身に着く ・雑誌記事、文章などの情報を理解し、自分の意見が伝えられる。 |
| | 後期 | <ul style="list-style-type: none"> ・日本文化、日本事情、商習慣を理解し、ディスカッションできる。 ・メールの送り方、電話応対などを実践的に使えるようになる。 |
| 上級 N1 | <ul style="list-style-type: none"> ・幅広い話題に対応できる語彙・表現力が身に着く。 ・社内・社外での待遇・ビジネス表現が理解できる。 ・面接での臨機応変に対応できる会話力を高める | |

POINT 1

グループ校バックアップの企業リサーチ&就職セミナー

専門学校と同じグループという利点を生かして、様々な業界の求人を紹介できます。グループ校全体で行う就職セミナー「業界EXPO」にも参加。自分が志望する業界分野の情報収集、また企業のエントリーの方法などを学び、就職活動に活かします。

POINT 2

多彩な就職対策カリキュラム

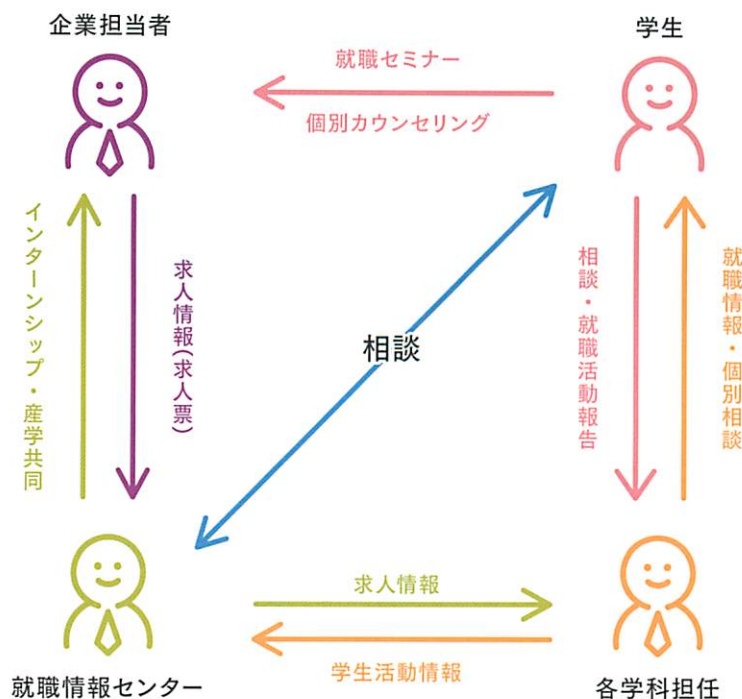
日本の社会で活躍できるよう、日本特有のルールやマナー・習慣等を学びます。また勝てる面接を練習し、企業にPRできるまで講師が徹底的にサポートしま

Adachi学園の特色

就職サポート制度＋企業とのコラボレーション

本学園グループでは毎年高い就職率を誇り、多くの学生を業界へ輩出しています。

母国とは違う日本での就職活動に対して、個別にきめ細かくバックアップしていきます。



業界EXPO

「東京・名古屋・大阪・九州」全国各地の有名企業が集結する
Adachi学園が主催する大規模な就職イベント！

入学8か月後に開始する大手企業の採用活動へ向け、専攻分野だけでなく興味のある業界・職種について様々な企業から話を聞くことができ、就職活動への意識やモチベーションを高めます。

- ①企業担当者にいち早くアプローチできる！
- ②目指す業界・企業の最新情報が手に入る。
- ③約500社もの企業に出会え、自分に合った企業を絞り込める！



■ 参加した学生の声

エンターテインメント分野 - 写真学科 マレーシア人学生

各企業の違いや重視するポイント(例えば留学生採用に対し積極的かなど)を知ることができた。

ビジネス分野 - 経営学科生 ベトナム人学生

スーツを着てセミナーに参加するので、緊張感があり今後の就職活動の準備になった。



業界EXPO
最新情報はこちらでチェック



インターンシップ(企業研修)

在学中に各業界の有力企業でプロの仕事を経験できるインターンシップ制度(企業研修)を取り入れています。受け入れ企業も豊富。そのまま就職につながるチャンスや実績も数多くあります。



産学協同プロジェクト

Adachi学園グループの各校では様々な企業や団体が抱える課題に相互協力しながら取り組みます。商品の企画・販売やイベント運営、接客業務を行うなど各学べる分野により幅広いプロジェクトが実施されます。実践現場での学びがスキルアップに繋がり、就職後すぐに活かせる力となります。



東京デザイナー学院(プロダクトデザイン学科)×日本ポストック

雑貨デザイン専攻3人とトイデザイン2人で結成されたチーム「はみたま」が産学協同プレゼンを勝ち抜き選出。今までになかった「スマホの目線」で、働き続けるスマホが癒やされるワイヤレス充電器を企画。製品化に向けて絶賛活動中です。



東京観光専門学校(ブライダル学科)×八芳園

八芳園さんの披露宴会場をお借りし、披露宴制作発表を行いました。テーマは「WA～つながり～」。ブライダルの企業の方や卒業生38名がゲストにお越しいただきました。お客様におもてなしをすること、チームの力の大切さを学べました。

著名な卒業生紹介

Adachi学園の長い歴史の中で著名になった卒業生を紹介します！

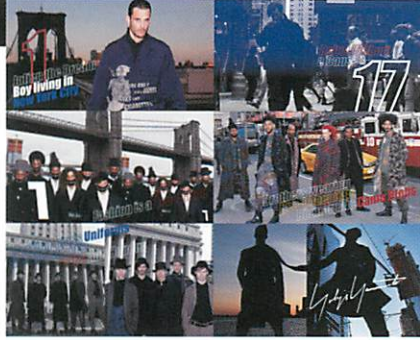


写真家 レスリー・キーさん (シンガポール)

出身校: 東京ビジュアルアーツ

シンガポール出身の世界的に著名な写真家。

日本、ニューヨーク、パリ、アジア各国を中心に活躍中。



ビジュアルアーツではとにかくたくさん写真を撮り、暗室にこもる毎日でした。作品を撮りまくっていたあの頃が自分のフォトグラファーとしての原点。自由度の高い学校で、自分さえやろうと思えばどんどんトライできる環境が魅力的でした。写真はキレイ、カッコイイ、それだけじゃない。人の命さえ救うことができる。今後は、自分自身がプラットフォームになって様々なアーティスト、メディア、ブランドとコラボレーションした活動を展開していけたらと思う。



漫画家 諫山 創さん (日本)

出身校: 九州デザイナー学院

在学中、出版社へ持ち込んだ作品「進撃の巨人」が、講談社「マガジングランプリ(2006年)」で佳作を受賞。2009年から『別冊少年マガジン』にて「進撃の巨人」の連載を開始する。2011年、「進撃の巨人」で第35回講談社漫画賞少年部門を受賞。宝島社発行「このマンガがすごい2011」オトコ編第1位受賞。



マンガ家という職業になりたいのか、表現ということをしたのかイメージしてみてください。表現がやりたいのなら、動画や小説などいろんな手段があります。見極める方法としては、挑戦してみるしかないですが、学校で「描くこと」を学ぶことによって得られるものはたくさんあります。効果的な商品プロデュースの感覚や、第三者的に自分を見る感覚など、マンガ家としてだけでなく将来に活かせることばかりです。



イラストレーター 蘇 詩帆さん (台湾)

出身校: 東京デザイナー学院

現在株式会社ハイライツ所属。

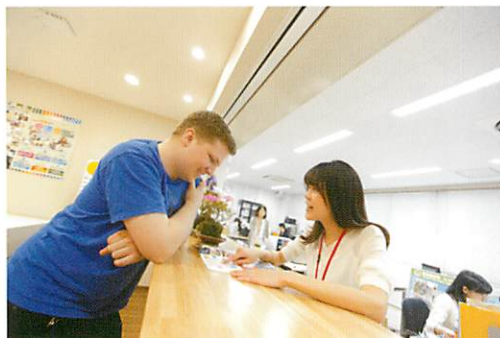
80sの漫画の雰囲気や空気感を持った女の子を描いています。現在は東京で個展開催などの制作活動も行っている。



在学時、一年生のときは色んな画材を使ってイラストレーションの表現を探り、Adobe PhotoshopとIllustrator、Indesignの基礎授業からパッケージや名刺など印刷物に関する知識を学びました。デザインの基礎のデッサンはもちろん、人体クロッキーの勉強もしました。一年生の後半の授業は現役イラストレーター、ゲームイラストレーターから色んな仕事に関するスピーチ、ライブイベントを拝見しました。

学校生活サポート

Adachi学園グループでは東京・大阪・名古屋・九州で専門学校17校、日本語学校1校を展開しているグループです。日本で知識や技術を身につけ、日本で就職したい! 母国で活躍したい! と思っている留学生たちに対し、安心して学ぶことができるよう留学から就職・進学まで一貫してサポートする体制を整えています。



■ 留学生担当スタッフ

クラス担任の先生のほかに、留学生担当の先生がいます。勉強や生活、就職のこと、VISAのことなど一人一人を大切に、安心して学生生活を送れるようサポートします。



■ 日本語のサポート制度

授業が外国語の授業や特別なものを除き、日本語で行われます。日本での就職を希望する場合は特に日本語能力が大切になりますので、日本語能力試験対策の授業などを行っています。他にも学校によっては、専門用語を学ぶ授業も行っており、業界で活躍するための語学力向上をサポートします。



■ アルバイト紹介サポート

本学園では「資格外活動」の許可を得た留学生に対し、入管法に定められた規定内(週28時間以内、1日8時間以内)であれば、アルバイトを認めています。求人情報の紹介や、履歴書の書き方・面接の仕方も教えます。



■ 住まいのサポート制度

本学園には新入生・在校生のための女子寮があります。また、学校と提携している学生寮・学生マンションの紹介や、相談を行っ



諸制度・特典

■ 鉄道・バス学生割引購入

本学園に在学する学生が通学用に鉄道・バスを利用する場合、交通機関の規定により通学定期を購入することができます。また、長距離の鉄道・バスを利用する場合、交通機関の規定により学生割引にて乗車券を購入することができます。(入学後、学生証配布日より適用)

■ 奨学金制度

本学園では、日本で専門的な知識や技術を意欲的に学ぼうとする留学生のみなさんを経済的にサポートするために「留学生特別奨学金制度」やほかの奨学金制度を設けています。

■ 留学生特別奨学金制度

Adachi学園グループ独自の奨学金制度です。

日本語学校の出席率が良好で、日本語学校から推薦された方



留学生特別奨学金として2年間で授業料から**300,000円**免除します
(1年次:200,000円 / 2年次:100,000円)

■ 留学生受け入れ促進プログラム(JASSO)

在学中、優秀な学生は日本学生支援機構より奨学金をもらうことができます。
※学校ごとに推薦人数が異なります。



返済義務なしで12か月給付されます。
※詳しくは各学校にお尋ねください。

■ 学費分納制度

学費分納制度を用意しています。

前期・後期の分納がありますので、都合に合わせて計画を立てることができます。

各校にお尋ねください。

Q&Aコーナー

■ 授業のカリキュラムについて

Q 日本語能力はどの程度必要ですか？

A 本校の授業は全て日本語で行われるので、日本語能力試験N2レベルの日本語能力が必要になります。入学時N2レベルの日本語の試験があるので、入学後の授業についていけるように日本語の勉強を頑張ってください。また、入学後は日常会話、ビジネス文書など、日本のビジネスに必要な授業もあります。

Q 専門学校は忙しいと聞きますが、授業の時間は長いのですか？

A 基本的に月曜日から金曜日まで授業があり、土・日曜日、祝日は授業がありません。授業時間は1時間目から5時間目(※9:20~18:20)までありますが、本人が選択した学科・専攻・コースに応じて時間割が異なります。日本語学校の授業が1コマ45分に対し、専門学校の授業は1コマ90分になります。授業がないときは、自習をしたり、アルバイトをすることができます。

※東京クールジャパンと東京ビジュアルアーツは9:20~18:10

Q 自分の専攻以外の授業を選択して受ける事はできますか？

A 選択可能な授業はいくつかありますが、学校や学科、コースによって取れる授業や数などが決まっているので、詳しくは各校のスタッフ、担当教員にご確認下さい。

Q 入学後に専攻の学科や専攻の変更はできますか？

A 学校によっては専攻を変更できる期間が設けられていますが、基本的には初めに専攻を決めてもらい、どうしても変更したい場合は担当教員と相談の上、可能かどうかを判断します。志望した学科、専攻を変更する事が難しい学校もあるので、オープンキャンパスなどを利用して、入学後の学ぶ内容や進路などについて前もって把握することをオススメします。オープンキャンパスでは各担当教員が学校や学科について、幅広い質問にお答えして皆さんの進学をサポートします。

■ 進路について

Q 大学への編入はできますか？

A 専門学校の過程を修了し、「専門士」の称号を付与されれば大学の途中年次に編入する事が可能です。大学のカリキュラムによって編入年次は2年の場合も3年の場合もありますが、多くの大学に編入が可能です。

Q 就職へのサポートはどういうものがありますか？

A 本学園では毎年高い就職率を誇り、多くの学生を業界へ輩出しています。日本での就職活動に対して、就職指導スタッフ、学科の各教員、留学生担当スタッフが連携し、個別面談や履歴書・模擬面接など個別にきめ細かくサポートしていきます。また、母国での就職

ざまなネットワークを駆使しサポートします。

日本村有限公司 NIHON MURA CO.,LTD. <http://news.nihonmura.tw>

10522台北市松山区復興北路73號7樓之2 TEL: 02-8772-7977 FAX: 02-8772-3339 aiueo@nihonmura.com

營業時間: 週一/六 9:00~17:00, 週二~五 9:00~21:00(日本遊學・留學諮詢, 採預約制。)

■ 生活面について

Q 東京での1ヶ月の生活費はどのくらいかかりますか？

A 平均家賃が50,000~70,000円、電気・ガス・水道料金が5,000~6,000円、その他生活費が50,000円程度です。合計すると120,000~150,000円程度が必要です。もちろん生活費を節約している学生も多いです。

Q アルバイトはできますか？

A アルバイトは入管法に定められた規定内で認められます。入管法によって、留学生は各地方の入国管理局等で「資格外活動」の許可を受ければ、アルバイトをすることができます。(週28時間以内、長期休暇中は1日8時間以内)

Q 放課後、先生に質問をしたり、教室を使うことは可能ですか？

A 質問はどんどんしてください!大歓迎です!教室の使用は可能ですが、一部の教室は申請が必要な場合もあります。

Q 長期休暇はありますか？

A 「夏季休暇」「冬期休暇」「春期休暇」の年3回あります。
夏季休暇: 7月中旬~9月下旬
冬期休暇: 12月中旬~1月中旬
春期休暇: 3月初旬~4月初旬
※各学校や年度により多少のズレが生じる場合があるので、各学校の年間スケジュールをご確認下さい。

Q 日常生活でわからないことや困ったことに直面した時に、相談することはできますか？

A 留学生担当の先生が在籍しているので、留学生が抱える日常生活の中での小さな悩みから大きな問題まで、すぐに対応できます。留学生のみなさんが日本で安心して学校生活を送ることができるよう、学習面から生活面まで何でもご相談ください。皆さんと一緒に解決方法を考えます。



@nihonmura

Adachi学園グループ国際部の連絡先

もし気になる事や聞いてみたい事があったらいつでも連絡をお待ちしています！
質問もどしどしお待ちしております！目標に向けて一緒に頑張りましょう！

Adachi
Education
Group

Adachi学園グループ 国際部

対応可能言語：中国語、広東語、韓国語、ベトナム語、英語、日本語

住所：〒101-0062 東京都千代田区神田駿河台2-11

メールアドレス：info@adachi-intl.com

電話番号：03-5281-8050 / +81(0)3-5281-8050 (国外から)

FAX：03-3293-2556 / +81(0)3-3293-2556



Adachi学園グループWebサイト
<http://www.adachi-gakuen.jp/>
(多言語対応)

中国本土・香港・マカオからのお問い合わせはこちら



Wechat



LINE



QQ

Wechat ID : adachi6768
LINE ID : +81 08073779479
QQ ID : 3327920751

SNS
一覧



Weibo

<https://www.weibo.com/adachigakuen>

韓国・台湾からのお問い合わせはこちら



カカオ



LINE



Skype

カカオ ID : yamanashi@adachi-intl.com
Line ID : gogo-ag
Skype : yang@adachi-intl.com



TikTok

<https://v.douyin.com/EE9ALG/>



bilibili

<https://space.bilibili.com/519423704>

欧米・東南アジアからのお問い合わせはこちら



LINE



Whatsapp



Skype

Line ID : +81 08073779492
Whatsapp : +81 08073779492
Skype : yamanaka@adachi-intl.com



Youtube

<http://urx.space/Sme5>



Facebook

<https://00m.in/TPdPL>



Instagram

<https://www.instagram.com/adachieducationgroup/>



PLURK

<https://www.plurk.com/Adachiintl>

ADACHI EDUCATION GROUP

Adachi学園各校へのアクセス

【東京キャンパス】

東京デザイナー学院

JR中央線・総武線 / 東京メトロ丸の内線 御茶ノ水駅から徒歩約10分
JR総武線 / 都営地下鉄三田線 水道橋駅から徒歩約6分

東京ビジュアルアーツ

JR総武線 / 東京メトロ南北線・有楽町線 / 都営地下鉄新宿線
市ヶ谷駅から徒歩約10分

東京観光専門学校・システム桐葉外語

JR総武線 / 東京メトロ東西線・有楽町線・南北線 / 都営地下鉄大江戸線
飯田橋駅から徒歩約10分
JR総武線 / 東京メトロ南北線・有楽町線 / 都営地下鉄新宿線
市ヶ谷駅から徒歩約10分

東京スクール・オブ・ビジネス

JR山手線・総武線 / 都営地下鉄大江戸線 代々木駅から徒歩約20秒

東京クールジャパン

JR総武線 千駄ヶ谷駅から徒歩約3分
東京メトロ副都心線 北参道駅から徒歩約7分
都営地下鉄大江戸線 国立競技場駅から徒歩約3分

【名古屋キャンパス】

全校：地下鉄 栄駅から徒歩約5分・地下鉄 矢場町駅から徒歩約3分

【大阪キャンパス】

ビジュアルアーツ専門学校・大阪デザイナー専門学校・大阪観光専門学校

JR各線大阪駅から徒歩約10分、京阪 渡辺橋駅から徒歩約8分

大阪ビジネスカレッジ専門学校

JR大阪駅から徒歩約15分・JR北新地駅から徒歩約5分
京阪大江駅から徒歩約2分

【九州キャンパス】

全校：JR博多駅から徒歩約3分